

PRODUKTKATALOG 2010

WE CREATE YOUR KEYLESS WORLD

SYSTEMBESCHREIBUNG

Das digitale Schließ- und Zutrittskontrollsystem 3060 von SimonsVoss ist die elektronische Variante einer mechanischen Schließanlage. Bei Bedarf stehen darüber hinaus die Funktionen einer klassischen Zutrittskontrolle zur Verfügung. Statt mechanischer Schlüssel werden elektronische Transponder, statt mechanischer Schließzylinder werden digitale Schließzylinder verwendet. Funkkommunikation ersetzt die mechanische Abtastung eines Schlüssels. Die Datenübertragung vom Transponder zu den Schließzylindern oder Smart Relais erfolgt im Frequenzbereich von 25 kHz induktiv. Die typische Lesereichweite beträgt bis zu 40 cm beim Schließzylinder und bis zu 120 cm für das Smart Relais.

Mit intelligenten Relais (Smart Relais) können elektronische Schalter abhängig von einem berechtigten Transponder betätigt werden.

Die Programmierung des gesamten Systems erfolgt wahlweise mit einem Programmiertransponder (ohne PC), über Software mit Programmiergerät oder über das verkabelungsfreie Netzwerk.

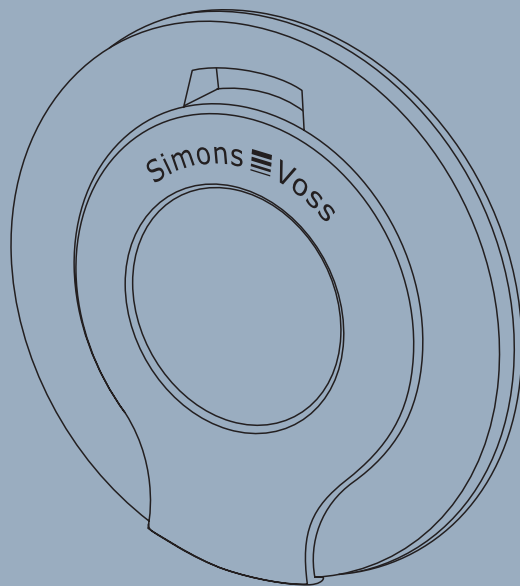
Alle Komponenten können jederzeit, auch nachträglich, vernetzt werden. Multinetworking bietet für jede Systemgröße die geeignete Lösung. Es stehen dafür direkt vernetzbare Schließzylinder (Network Inside), das Funknetzwerk WaveNet (868 MHz Frequenz) und die nachrüstbare Netzwerk-Knaufkappe für bereits vorhandene Zylinder zur Verfügung.

Der mehrfach aufgeführte Begriff "G2" steht für die neueste SimonsVoss Firmware-Generation basierend auf sehr leistungsfähigen Kommunikationsprotokollen für Schließungen, Transponder und Konfigurationsgeräte. G2 ermöglicht es, noch größere und leistungsfähigere Schließanlagen abzubilden und diese auch virtuell zu vernetzen.

INHALTSVERZEICHNIS

04	TRANSPONDER
13	DIGITALE SCHLIESSZYLINDER
37	DIGITALES SMART RELAIS
41	VDS BLOCKSCHLOSS
44	WEITERE PRODUKTE
45	MULTINETWORKING
50	PROGRAMMIERUNG
52	SOFTWARE
61	G2-SCHLIESSANLAGEN

TRANSPONDER

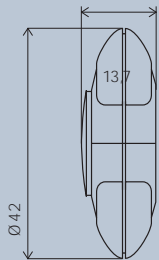


- EIN DIGITALER „SCHLÜSSEL“ FÜR ALLE SYSTEME
- AKTIVE TRANSPONDERTECHNOLOGIE
- DATENÜBERTRAGUNG PER FUNK
- FREI PROGRAMMIERBAR PER MAUSKlick
- FÜR MEHRERE VONEINANDER UNABHÄNGIGE SCHLIESSANLAGEN EINSETZBAR
- ABHÖR- UND FÄLSCHUNGSSICHER
- G2-TRANSPONDER MIT ERWEITERTER FUNKTIONALITÄT SIEHE UNTER KAPITEL G2-SCHLIESSANLAGEN

TRANSPONDER 3064



Transponder 3064



Maßangaben in mm

Der Transponder wird zur Identifikation im System 3060 benutzt, um digitale Schließzylinder und Smart Relais zu betätigen.

PRODUKTVARIANTEN:

- Standardversion mit nachtblauem Taster
- Version mit dunkelrotem Taster (.ROT)
- Versionen mit verklebtem Gehäuse (.SPEZ)
- Version mit fortlaufender Nummerierung (.NR)
- Version mit fortlaufender Nummerierung gemäß Kundenwunsch, bis zu sechs alpha-nummerische Zeichen möglich (Mindestbestellmenge: 100 Stück) (.NR.K)
- Transponder mit einem zusätzlichen, passiven Chip zur Einbindung von Fremdsystemen (.RFID.XX)
- Transponder für explosionsgefährdete Zonen mit Zertifizierung auf Eigensicherheit ib, Zone 1, Gruppe IIC, T3, II2G (TRA.EX)
- Transponder für Feuerwehrs Schlüsselrohre ab 33 mm Innendurchmesser siehe unter Kapitel Biometrie-Transponder Q3007 (ohne Biometrie baugruppe) (TRA.FSR)
- Passwort-Transponder zur Speicherung des Schließenanlagenpasswortes (TRA.PWD)
- Schalttransponder mit 2 Anschlussdrähten, um den potenzialfreien Kontakt eines externen Gerätes betätigen zu können (.SCHALT)
- Transponder mit erweiterter G2-Funktionalität siehe unter G2-Schließenanlagen

TECHNISCHE DATEN:

- Gehäuse aus schwarzem Kunststoff (Polyamid)
- Abmessungen: 42 x 13,7 mm (Ø x H)
- Schutzart: IP 65, mit verklebtem Gehäuse: IP 66
- Typische Lesereichweite: bis zu 40 cm zum Schließzylinder, bis zu 120 cm zum Smart Relais
- Batterietyp: 1 x CR2032 3V Lithium
- Batteriebensdauer: bis zu 1 Mio. Betätigungen oder bis zu zehn Jahren Stand-by
- Temperaturbereich: -20 °C bis +60 °C
- Umweltklasse: III
- Bis zu 48.000 Schließungen können pro Transponder verwaltet werden
- Einstellbare Gültigkeit: (Aktivierung/Deaktivierung) bis zu 6 Monate im Voraus
- Speicherung von Datensätzen für 3 unabhängige Schließenanlagen (G2: 3 G1- und 4 G2-Schließenanlagen)

TRANSPONDER 3064

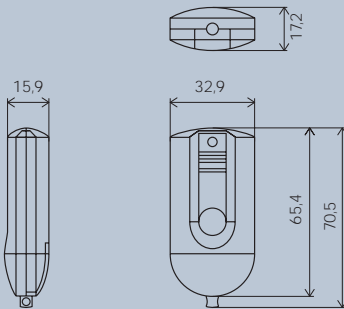
BESTELLDATEN:

Standardversion mit nachtblauem Taster	TRA
Mit rotem Taster	.ROT
Mit fortlaufender Nummerierung	.NR
Mit fortlaufender Nummerierung gemäß Kundenwunsch (ab 100 St.)	.NR.K
Mit verklebtem Gehäuse	.SPEZ
Mit zusätzlichem EM4102 Chip	.RFID.EM
Mit zusätzlichem HITAG [®] 1 Chip	.RFID.HITAG
Mit zusätzlichem HITAG [®] 2 Chip	.RFID.HITAG2
Mit zusätzlichem MIFARE [®] Classic (1k) Chip	.RFID.MIFARE
Mit zusätzlichem LEGIC [®] (MIM256) Chip	.RFID.LEGIC
Mit zusätzlichem LEGIC [®] Advant (128) Chip	.RFID.ADVANT
Mit zusätzlichem DESFIRE [®] (2k) Chip	.RFID.DESFIRE
Für die Explosionsschutz-Zone 1	TRA.EX
Für Feuerwehrschrüsselrohre	TRA.FSR
Passwort-Transponder zur Speicherung des Schließanlagenpasswortes	TRA.PWD
Schalttransponder mit 2 Anschlussdrähten	TRA.SCHALT
10 Lanyards im SimonsVoss-Design zum Umhängen	TRA.BAND
5 Transpondergehäuse mit blauem Taster ohne Elektronik	TRA.GH
5 Transpondergehäuse mit rotem Taster ohne Elektronik	TRA.GH.ROT
5 Batterien für Transponder, Typ: CR2032	TRA.BAT
G2-Transponder mit erweiterter Funktionalität siehe unter G2-Schließanlagen	TRA.G2

BIOMETRIE-TRANSPONDER Q3007



Biometrie-Transponder Q3007



Maßangaben in mm

Der Q3007 ist ein Transponder mit zusätzlicher Abfrage eines Fingerabdrucks. Bis zu 6 verschiedene Fingerabdrücke können im Speicher hinterlegt werden. Die ersten beiden Fingerabdrücke gelten als Masterfinger, durch die der Einlernprozess für weitere Finger freigegeben werden muss. Wahlweise kann der Transponder für einen zeitlich begrenzten Dauerbetrieb freigegeben werden. Während dieser Zeitperiode können Türen mit einfachem Knopfdruck geöffnet werden.

PRODUKTVARIANTEN:

- Transponder mit zusätzlichem Fingerprint-Streifensensor
- Transponder für Feuerwehrschrüsselrohre ab 33 mm Innendurchmesser (ohne Biometrie-Gruppe) (FSR)

TECHNISCHE DATEN:

- Schwarzer Kunststoff (POM)
- Fingerprint-Streifensensor
- Abmessungen: 70,5 x 32,9 x 17,2 mm (H x B x T)
- Gewicht: ca. 22 g inkl. Batterie
- Schutzart: IP 54
- Typische Lesereichweite: bis zu 40 cm zum Schließzylinder, bis zu 120 cm zum Smart Relais
- Batterietyp: 1 x CR1/3N 3V Lithium
- Batterielebensdauer: bis zu 8.000 Betätigungen, Batterien des Transponders für Feuerwehrschrüsselrohre sind aus Sicherheitsgründen jährlich zu wechseln
- Temperaturbereich: 0 °C bis +40 °C ohne Betauung
- Verwaltung von bis zu 6 Nutzern
- Dauerbetrieb/Transparent-Modus bis zu 15 Minuten möglich
- Mit dem IF-Product-Design-Award 2006 ausgezeichnet

BESTELLDATEN:

Biometrie-Transponder Q3007	TRA.FPINF3
Für Feuerwehrschrüsselrohre	TRA.FSR
1 Batterie für Q3007 (2. und 3. Generation), Typ: CR1/3N	TRA.INF2.BAT

SMARTCLIP 3069



SmartClip 3069, Clip links

Der SmartClip 3069 ist ein Kartenhalter mit integriertem SimonsVoss-Transponder. In den Kartenhalter können Plastikkarten im ISO 7816 Format eingesetzt werden, so dass diese sichtbar getragen werden können.

TECHNISCHE DATEN:

- Gehäuse aus transparentem Kunststoff mit metallisierter Kunststoffspange (Polycarbonat/Polyamid)
- Abmessungen: 66 x 97,9 x 18 mm (H x B x T)
- Gewicht: ca. 33 g inkl. Batterie
- Schutzart: IP 52
- Typische Lesereichweite: bis zu 40 cm zum Schließzylinder, bis zu 120 cm zum Smart Relais
- Batterietyp: 1 x CR2032 3V Lithium
- Batterielebensdauer: bis zu 1 Mio. Betätigungen oder bis zu zehn Jahren Stand-by
- Temperaturbereich: 0 °C bis +60 °C
- Mit dem IF-Product-Design-Award 2006 ausgezeichnet

BESTELLDATEN:

SmartClip 3069, Clip links	TRADTC
Ausführung mit Clip rechts	.R
Ausführung mit vorgestanztem Befestigungsschlitz	.S
5 Batterien für SmartClip, Typ: CR2032	TRABAT

BIOMETRIELESER Q3008



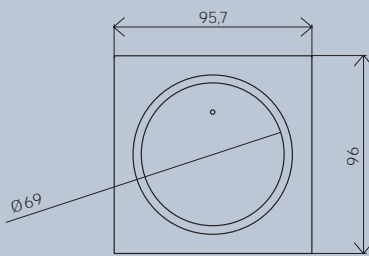
Biometrieleser Q3008

Der Q3008 integriert sich nahtlos in vorhandene SimonsVoss Schließsysteme, denn die jedem Finger zugeordnete ID lässt sich auch für alle anderen Schließkomponenten von SimonsVoss nutzen. Damit wird es möglich, digitale Schließzylinder, Smart Relais, Möbelschlösser, Halbzylinder, Hebelschlösser, Blockschlösser und Schaltschrankgriffe mittels Fingerabdruck zu betätigen.

Er speichert bis zu 50 verschiedene Fingerabdrücke und lässt sich verkabelungsfrei auf Putz montieren.

TECHNISCHE DATEN:

- Silberfarbenes oder weißes ABS-Kunststoffgehäuse mit POM-Einsatz
- Biometrieleser mit integriertem Fingerprint-Streifensensor
- Abmessungen: 96 x 95,7 x 21,5 mm (H x B x T)
- Gewicht: ca. 115 g inkl. Batterie
- Nicht für den ungeschützten Außeneinsatz geeignet
- Typische Lesereichweite: bis zu 40 cm zum Schließzylinder, bis zu 120 cm zum Smart Relais
- Batterietyp: 1 x AA 3,6V Lithium
- Batterielebensdauer: bis zu 70.000 Betätigungen oder bis zu sieben Jahren Stand-by
- Temperaturbereich: -10 °C bis +50 °C
- Verwaltung von bis zu 50 Nutzern
- Masterfinger gesteuertes Einlernen von Benutzerfingern
- Verkabelungsfreie Aufputzmontage



Maßangaben in mm

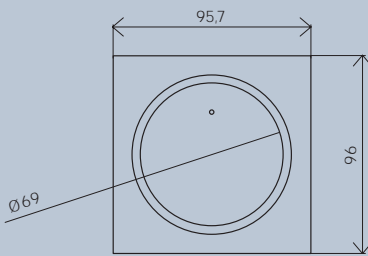
BESTELLDATEN:

Biometrieleser Q3008 in silberfarbenem Gehäuse	TR.BIO.LESER
Biometrieleser Q3008 in weißem Gehäuse	TR.BIO.LESER.W
1 Batterie für Q3008, Typ: AA	TR.LESER.BAT

PINCODE 3068



PinCode 3068



Maßangaben in mm

Die batteriebetriebene PinCode-Tastatur wird verkabelungsfrei in das System 3060 integriert und öffnet alle Komponenten per Funk über die Eingabe eines 4- bis 8-stelligen Codes. Bei der PinCode-Tastatur ist die Anzahl der PINs auf 3 begrenzt, beim PinCode-Terminal sind bis zu 500 unterschiedliche PINs möglich.

PRODUKTVARIANTEN:

- PinCode-Tastatur 3068
- PinCode-Terminal 3068

TECHNISCHE DATEN:

- Silberfarbenes ABS-Kunststoffgehäuse
- Abmessungen: 96 x 95,7 x 14 mm (H x B x T)
- Gewicht: ca. 100 g inkl. Batterien
- Schutzart: IP 65
- Typische Lesereichweite: bis zu 40 cm zum Schließzylinder, bis zu 120 cm zum Smart Relais
- Batterietyp: 2 x CR2032 3V Lithium
- Batterielebensdauer: bis zu 100.000 Betätigungen oder bis zu zehn Jahren Stand-by
- 2-stufiges Batteriewarnsystem
- Temperaturbereich: -20 °C bis +50 °C
- Manipulationsalarm
- Ansteuerung der SimonsVoss Scharfschalteinheit
- Nutzeranzahl Tastatur: 3 verschiedene PINs
- Nutzeranzahl Terminal: 500 verschiedene PINs
- Verkabelungsfreie Aufputzmontage
- Mit dem IF-Product-Design-Award 2006 ausgezeichnet

BESTELLDATEN:

PinCode-Tastatur 3068	TRA.PINCODE
PinCode-Terminal 3068	TRA.PC.TERMINAL
5 Batterien für PinCode-Tastatur /-Terminal, Typ: CR2032	TRA.BAT

SMART READER 3078

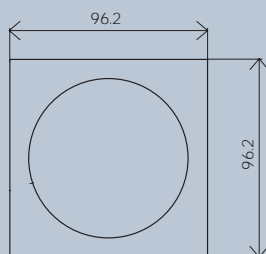


Smart Reader 3078

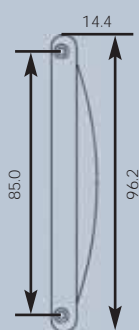
Der Smart Reader ermöglicht es, im System 3060 kontaktlose MIFARE[®] Classic Karten einzusetzen. Die Zutrittsinformationen werden dabei sicher in einem Passwort geschützten Bereich der Classic Karten gespeichert. Nur wenn der Karteninhaber berechtigt ist, erhält er Zutritt.

PRODUKTVARIANTEN:

- Umsetzer von der Passiv- auf die SimonsVoss Aktiv-Technologie für berührungslose MIFARE[®] Classic Karten
- Batteriebetriebene, verkabelungsfreie Version
- Version mit Netzteil



Maßangaben in mm



Maßangaben in mm

TECHNISCHE DATEN:

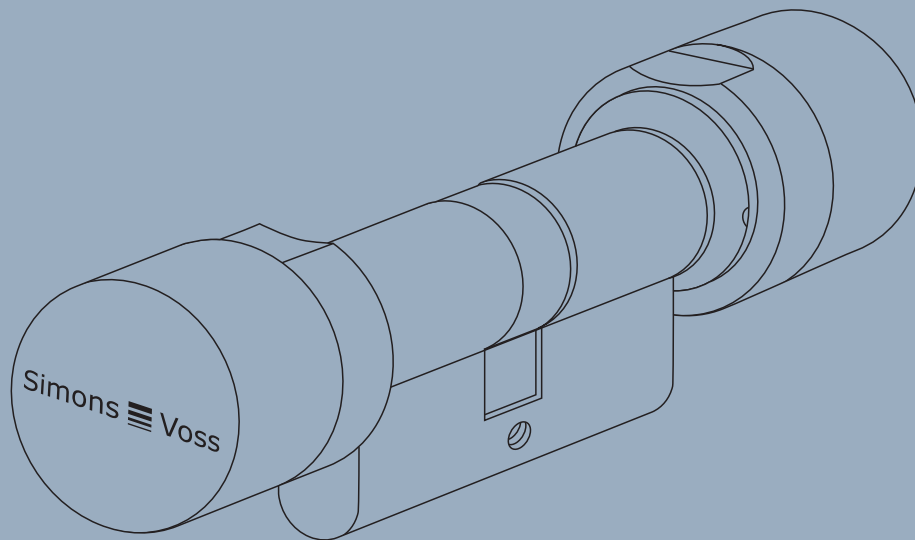
- Silberfarbenes oder weißes ABS-Kunststoffgehäuse
- Abmessungen: 96,2 x 96,2 x 14,4 mm (H x B x T)
- Gewicht: ca. 102 g inkl. Batterie
- Schutzart: IP 65 mit Batterie, mit Netzteil: IP 54
- Typische Lesereichweite: bis zu 30 cm zum Schließzylinder, bis zu 60 cm zum Smart Relais
- Batterietyp: 1 x AA 3,6V Lithium
- Batterielebensdauer: bis zu 80.000 Betätigungen oder bis zu zehn Jahren Stand-by
- Temperaturbereich: mit Batterie : +6 °C bis +60 °C, mit Netzteil: -10 °C bis +60 °C
- Schwarz/gelbe LED zeigt störungsfreien/fehlerhaften Betrieb an
- Gelbe LED signalisiert Batteriewarnstufen 1 und 2, die Schließung wird mit einer Verzögerung von 10 bzw. 20 Sekunden geöffnet
- Auch wenn die Batterie des Smart Readers vollständig entladen ist, kann die Schließung noch mit einem berechtigten Transponder geöffnet werden.
- Verkabelungsfreie Aufputzmontage (batteriebetriebene Version)
- Anschluss einer externen Antenne möglich

SMART READER 3078

BESTELLDATEN:

Smart Reader in silberfarbenem Gehäuse	TRA.NFC.MF1K.AP
Smart Reader mit Netzteil in silberfarbenem Gehäuse	TRA.NFC.MF1K.AP.NT
Smart Reader in weißem Gehäuse	TRA.NFC.MF1K.AP.W
Smart Reader mit Netzteil in weißem Gehäuse	TRA.NFC.MF1K.AP.WNT
Externe Antenne zum Anschluss an SmartReader	WN.LN.ANTV
5 MIFARE [®] Classic Karten 1kByte, ISO-Format	TRA.MIFARE1K.5
100 MIFARE [®] Classic Karten 1kByte, ISO-Format	TRA.MIFARE1K.100
5 MIFARE [®] Classic Karten 4kByte, ISO-Format	TRA.MIFARE4K.5
100 MIFARE [®] Classic Karten 4kByte, ISO-Format	TRA.MIFARE4K.100
Programmiergerät MIFARE [®]	CD.MIFARE
1 Batterie für SmartReader, Typ: AA	TRA.LESER.BAT
Externes Steckernetzteil für SmartReader	WN.POWER.SUPPLY.PPP

DIGITALE SCHLIESSZYLINDER



- OHNE VERKABELUNG AN TÜR UND RAHMEN
- GERINGER MONTAGEAUFWAND
- VERSCHIEDENE PROFILE
- MIT ZUTRIITTSKONTROLLE, ZEITZONENSTEUERUNG UND PROTOKOLLIERUNG
- HOHE SICHERHEIT: VDS-UND BSI-ZERTIFIZIERT
- NETZWERKFÄHIG
- G2-SCHLIESSZYLINDER MIT ERWEITERTER FUNKTIONALITÄT
SIEHE UNTER KAPITEL G2-SCHLIESSANLAGEN

EUROPROFIL

DOPPELKNAUFZYLINDER 3061



Europrofil Schließzylinder 3061



Europrofil Schließzylinder mit Tastersteuerung

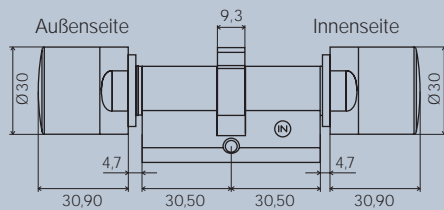


Europrofil Schließzylinder in Messingausführung

Digitaler Schließzylinder mit gekapselter Elektronikbaugruppe zum Einbau in Türen nach DIN 18250 mit Europrofilenschlössern nach DIN 18251. Er wertet die Funksignale von Transpondern aus und entscheidet, ob eine Zugangsberechtigung besteht.

PRODUKTVARIANTEN:

- Edelstahl
- Beidseitig freidrehend
- Messingausführung (.MS)
- Version mit Zutrittskontrolle, Zeitzonesteuerung und Protokollierung (.ZK)
- Version mit Tastersteuerung, welche von innen ohne Transponder bedienbar ist (.TS)
- VdS-Ausführung, VdS-Zulassung Klasse AZ, SKG-Zulassung SKG*** (.SKG)
- VdS-Ausführung, VdS-Zulassung Klasse BZ, SKG-Zulassung SKG***, mit Zutrittskontrolle, Zeitzonesteuerung und Protokollierung, zusammen mit der Blockschlossfunktion bei entsprechender Installation bis zur Klasse VdS C/SG6 einsetzbar (.ZK.VDS)
- Multirast-Ausführung zur Verwendung in Mehrpunktverriegelungen, ab Baulänge 35–30 mm, nicht in Kombination mit .VDS, .SKG und .WP (.MR)
- Feuerhemmende Version für den Einsatz in Stahl- und Brandschutztüren (.FH)
- Wetterfeste Ausführung, ab Baulänge 30–35 mm lieferbar, nicht in Kombination mit .TS, .VDS, .SKG und .MR (.WP)
- Direkt vernetzbare Version „Network Inside“ (.WN)
- G2-Schließzylinder mit erweiterter Funktionalität siehe unter G2-Schließenanlagen



Maßangaben in mm

TECHNISCHE DATEN:

- Standard-Europrofilzylinder gemäß DIN 18252/EN1303
- Knaufdurchmesser: 30 mm
- Basis-Baulänge: 30–30 mm (Außen-/Innenmaß)
- Gesamtlänge: bis max. 140 mm (max. 90 mm auf einer Seite), größere Längen auf Anfrage
- Schutzart: IP 54, Version .WP: IP 65
- Batterietyp: 2 x Lithium CR2450 3V
- Batterielebensdauer: bis zu 300.000 Schließungen oder bis zu zehn Jahren Stand-by
- Temperaturbereich: Betrieb –20 °C bis +50 °C, Lagerung –35 °C bis +50 °C
- 3.000 Zutritte speicherbar
- 5+1 Zeitzonengruppen (G2: 100)
- Bis zu 8.000 Transponder können pro Schließzylinder verwaltet werden (G2: 64.000)
- Bis zu 48.000 Schließungen können pro Transponder verwaltet werden (G2: 304.000)
- Verschiedene Dauer/Offen-Modi
- Direkt vernetzbar mit integriertem LockNode (Netzwerk-Knaufkappe WN.LN.I) oder über externen LockNode mit zusätzlicher Türüberwachungsfunktion
- Firmware upgradefähig

BESTELLDATEN:

Europrofilzylinder, Standardversion, beiseitig freidrehend	Z4.30–30.FD
Version mit Zutrittskontrolle, Zeitzonesteuerung und Protokollierung	.ZK
Version "Tastersteuerung"	.TS
VdS AZ/SKG***	.SKG
VdS BZ/SKG***	.ZK.VDS
Multirast-Ausführung, ab Baulänge 35–30 mm	.MR
Version für den Einsatz in Stahl- oder FH-Türen	.FH
Messingausführung	.MS
Wetterfeste Ausführung, Schutzart IP 65, ab Baulänge 30-35	.WP
Version „Network Inside“ mit integriertem LockNode	.WN
Baulänge von 65 bis 80 mm Gesamtlänge	z.B. Z4.40-40.FD
Baulänge von 85 bis 100 mm Gesamtlänge	z.B. Z4.40-60.FD
Baulänge von 105 bis 140 mm Gesamtlänge	z.B. Z4.65-75.FD
Baulängen über 140 mm oder über 90 mm auf einer Seite	auf Anfrage
G2-Schließzylinder mit erweiterter Funktionalität siehe unter G2-Schließanlagen	.G2

EUROPROFIL

ANTIPANIKZYLINDER 3061

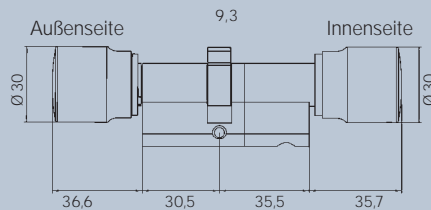


Europrofil Antipanikzylinder 3061

Digitaler Antipanikzylinder mit gekapselter Elektronikbaugruppe zum Einbau in Türen nach DIN 18250 mit Europrofilenschlössern nach DIN 18251. Er wertet die Funksignale von Transpondern aus und entscheidet, ob eine Zugangsberechtigung besteht. Der Antipanikzylinder darf nur in Schlösser eingebaut werden, in deren Zulassung er aufgeführt ist.

PRODUKTVARIANTEN:

- Edelstahl
- Version innenseitig freidrehend, Innenknauf hat keine Funktion (.FD)
- Version mit Zutrittskontrolle, Zeitzonesteuerung und Protokollierung (.ZK)
- Wetterfeste Ausführung (.WP)
- Direkt vernetzbare Version „Network Inside“ (.WN)
- Version ohne Innenknauf, Innenmaß ist immer 35 mm (.OK)
- G2-Schließzylinder mit erweiterter Funktionalität siehe unter G2-Schließanlagen



Maßangaben in mm

TECHNISCHE DATEN:

- Europrofil Antipanikzylinder gemäß DIN 18252/EN1303
- Knaufdurchmesser: 30 mm
- Basis-Baulänge: 30–35 mm (Außen-/Innenmaß)
- Gesamtlänge: bis max. 140 mm (max. 90 mm auf einer Seite), größere Längen auf Anfrage
- Schutzart: IP 54, Version .WP (Elektronikknauf): IP 65
- Batterietyp: 2 x Lithium CR2450 3V
- Batteriebensdauer: bis zu 300.000 Schließungen oder bis zu zehn Jahren Stand-by
- Temperaturbereich: Betrieb -20 °C bis $+50\text{ °C}$, Lagerung -35 °C bis $+50\text{ °C}$
- 3.000 Zutritte speicherbar
- 5+1 Zeitzonengruppen (G2: 100)
- Bis zu 8.000 Transponder können pro Schließzylinder verwaltet werden (G2: 64.000)
- Bis zu 48.000 Schließungen können pro Transponder verwaltet werden (G2: 304.000)
- Verschiedene Dauer/Offen-Modi
- Direkt vernetzbar mit integriertem LockNode (Netzwerk-Knaufkappe WN.LN.I) oder über externen LockNode mit zusätzlicher Türüberwachungsfunktion
- Firmware upgradefähig

BESTELLDATEN:

Europrofil Antipanikzylinder	Z4.30-35.AP
Version mit Zutrittskontrolle, Zeitzonesteuerung und Protokollierung	.ZK
Version innenseitig freidrehend	.FD
Wetterfeste Ausführung	.WP
Version „Network Inside“ mit integriertem LockNode	.WN
Version ohne Innenknopf (Innenmaß ist immer 35 mm)	.OK
Baulänge von 70 bis 80 mm Gesamtlänge	z.B. Z4.40-40.AP
Baulänge von 85 bis 100 mm Gesamtlänge	z.B. Z4.40-55.AP
Baulänge von 105 bis 140 mm Gesamtlänge	z.B. Z4.50-55.AP
Baulängen über 140 mm oder über 90 mm auf einer Seite	auf Anfrage
G2-Schließzylinder mit erweiterter Funktionalität siehe unter G2-Schließenanlagen	.G2

EUROPROFIL

COMFORTZYLINDER 3061

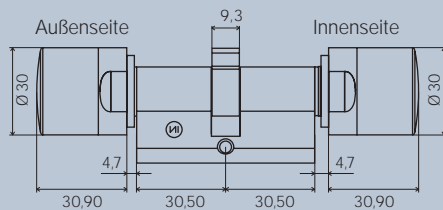


Europrofil Comfortzylinder 3061

Digitaler Schließzylinder mit gekapselter Elektronikbaugruppe zum Einbau in Türen nach DIN 18250 mit Europrofilenschlössern nach DIN 18251. Er wertet die Funksignale von Transpondern aus und entscheidet, ob eine Zugangsberechtigung besteht.

PRODUKTVARIANTEN:

- Edelstahl
- Innenknauf ohne Transponder zu bedienen
- Messingausführung (.MS)
- Mit Zutrittskontrolle, Zeitzonesteuerung und Protokollierung (.ZK)
- Wetterfeste Ausführung (.WP)
- Direkt vernetzbare Version „Network Inside“ (.WN)
- G2-Schließzylinder mit erweiterter Funktionalität siehe unter G2-Schließanlagen



Maßangaben in mm

TECHNISCHE DATEN:

- Standard-Europrofilenschließzylinder gemäß DIN 18252/EN1303
- Knaufdurchmesser: 30 mm
- Basis-Baulänge: 30–30 mm (Außen-/Innenmaß)
- Gesamtlänge: bis max. 140 mm (max. 90 mm auf einer Seite), größere Längen auf Anfrage
- Schutzart: IP 54, Version .WP (Elektronikknauf) IP 65
- Batterietyp: 2 x Lithium CR2450 3V
- Batterielebensdauer: bis zu 300.000 Schließungen oder bis zu zehn Jahren Stand-by
- Temperaturbereich: Betrieb -20 °C bis $+50\text{ °C}$, Lagerung -35 °C bis $+50\text{ °C}$
- 3.000 Zutritte speicherbar
- 5+1 Zeitzonengruppen (G2: 100)
- Bis zu 8.000 Transponder können pro Schließzylinder verwaltet werden (G2: 64.000)
- Bis zu 48.000 Schließungen können pro Transponder verwaltet werden (G2: 304.000)
- Verschiedene Dauer/Offen-Modi
- Direkt vernetzbar mit integriertem LockNode (Netzwerk-Knaufkappe WN.LN.I) oder über externen LockNode mit zusätzlicher Türüberwachungsfunktion
- Firmware upgradefähig

BESTELLDATEN:

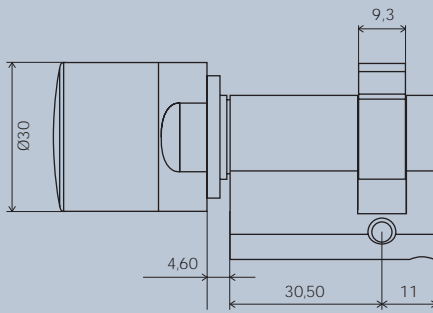
Europofil Comfortzylinder	Z4.30-30.CO
Version mit Zutrittskontrolle, Zeitzonesteuerung und Protokollierung	.ZK
Messingausführung	.MS
Wetterfeste Ausführung	.WP
Version „Network Inside“ mit integriertem LockNode	.WN
Baulänge von 65 bis 80 mm Gesamtlänge	z.B. Z4.40-40.CO
Baulänge von 85 bis 100 mm Gesamtlänge	z.B. Z4.40-55.CO
Baulänge von 105 bis 140 mm Gesamtlänge	z.B. Z4.50-55.CO
Baulängen über 140 mm oder über 90 mm auf einer Seite	auf Anfrage
G2-Schließzylinder mit erweiterter Funktionalität siehe unter G2-Schließanlagen	.G2

EUROPROFIL

HALBZYLINDER 3061



Europrofil Halbzylinder 3061



Maßangaben in mm

Digitaler Halbzylinder mit gekapselter Elektronikbaugruppe zum Einbau in Türen nach DIN 18250 mit Europrofilschlössern nach DIN 18251 für spezielle Anwendungen, z.B. für den Einsatz in Garagentüren oder in Schließfächern. Er wertet die Funksignale von Transpondern aus und entscheidet, ob eine Zugangsberechtigung besteht.

PRODUKTVARIANTEN:

- Edelstahl
- Messingausführung (.MS)
- Version mit Zutrittskontrolle, Zeitonensteuerung und Protokollierung (.ZK)
- Knauf nicht demontierbar
- Version mit demontierbarem Knauf (.DK)
- Multirast-Ausführung, Knauf demontierbar (.MR)
- Wetterfeste Ausführung (.WP)
- Direkt vernetzbare Version „Network Inside“ (.WN)
- Version mit verkürzter Reichweite (3-4 cm), z.B. für Schließfächer, Spinde, Briefkasten-anlagen, mit 35 mm Griffmuldenknauf (.VR)
- G2-Halbzylinder mit erweiterter Funktionalität siehe unter G2-Schließanlagen

TECHNISCHE DATEN:

- Standard-Europrofilzylinder gemäß DIN 18252/EN1303
- Knaufdurchmesser: 30 mm
- Basis-Baulänge: 30–10 mm
- Gesamtlänge: max. 100 mm (Außenseite max. 90 mm), größere Längen auf Anfrage
- Schutzart: IP 54, Version .WP (Knauf): IP 65
- Batterietyp: 2 x Lithium CR2450 3V
- Batteriebensdauer: bis zu 300.000 Schließungen oder bis zu zehn Jahren Stand-by
- Temperaturbereich: Betrieb -20 °C bis $+50\text{ °C}$, Lagerung -35 °C bis $+50\text{ °C}$
- 3.000 Zutritte speicherbar
- 5+1 Zeitzonengruppen (G2: 100)
- Bis zu 8.000 Transponder können pro Schließzylinder verwaltet werden (G2: 64.000)
- Bis zu 48.000 Schließungen können pro Transponder verwaltet werden (G2: 304.000)
- Verschiedene Dauer/Offen-Modi
- Direkt vernetzbar mit integriertem LockNode (Netzwerk-Knaufkappe WN.LN.I) oder über externen LockNode mit zusätzlicher Türüberwachungsfunktion
- Firmware upgradefähig

BESTELLDATEN:

Europrofil Halbzylinder	Z4.30-10.HZ
Messingausführung	.MS
Version mit Zutrittskontrolle, Zeitzonensteuerung und Protokollierung	.ZK
Version mit demontierbarem Knauf	.DK
Multirast-Version	.MR
Wetterfeste Ausführung	.WP
Version „Network Inside“ mit integriertem LockNode	.WN
Version mit verkürzter Reichweite	.VR
Baulänge von 45 bis 70 mm	z.B. Z4.60-10.HZ
Baulänge von 75 bis 100 mm	z.B. Z4.80-10.HZ
Baulängen über 90 mm auf der Außenseite	auf Anfrage
Halbzylinder mit erweiterter Funktionalität siehe unter G2-Schließanlagen	.G2

SCANDINAVIAN OVAL ZYLINDER 3061

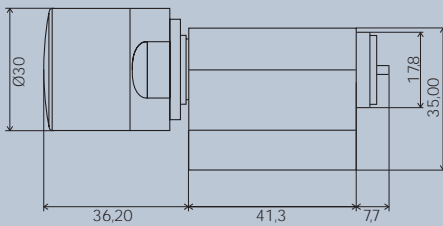


Scandinavian Oval Zylinder 3061

Digitaler Schließzylinder mit gekapselter Elektronikbaugruppe zum Einbau in Türen mit Scandinavian Oval Profil. Er wertet die Funksignale von Transpondern aus und entscheidet, ob eine Zugangsberechtigung besteht.

PRODUKTVARIANTEN:

- Edelstahl
- Version für die Außenseite (.Axx)
- Version für die Innenseite, ohne Transponder bedienbar (.Ixx)
- Version mit Zutrittskontrolle, Zeitzonesteuerung und Protokollierung (.ZK)
- Direkt vernetzbare Version „Network Inside“ (.WN)
- G2-Scandinavian Oval mit erweiterter Funktionalität siehe unter G2-Schließanlagen



Maßangaben in mm

TECHNISCHE DATEN:

- Scandinavian Oval Profilzylinder
- Knaufdurchmesser: 30 mm
- Basis-Baulänge: bei der Version für die Außenseite: 41,3 mm, bei der Version für die Innenseite: 30 mm
- Gesamtlänge: bis max. 86,3 mm, größere Längen auf Anfrage
- Schutzart: Innenknauf IP 54, Außenknauf IP 65
- Batterietyp: 2 x Lithium Typ CR2450 3V
- Batteriebensdauer: bis zu 300.000 Schließungen oder bis zu zehn Jahren Stand-by
- Temperaturbereich: Betrieb -20 °C bis +50 °C, Lagerung -35 °C bis +50 °C
- 3.000 Zutritte speicherbar
- 5+1 Zeitzonengruppen (G2: 100)
- Bis zu 8.000 Transponder können pro Schließzylinder verwaltet werden (G2: 64.000)
- Bis zu 48.000 Schließungen können pro Transponder verwaltet werden (G2: 304.000)
- Verschiedene Dauer/Offen-Modi
- Direkt vernetzbar mit integriertem LockNode (Netzwerk-Knaufkappe WN.LN.I) oder über externen LockNode mit zusätzlicher Türüberwachungsfunktion
- Firmware upgradefähig

BESTELLDATEN:

Scandinavian Oval Zylinder, Standardversion für die Außenseite	Z4.SO.A40
Scandinavian Oval Zylinder, Standardversion für die Innenseite	Z4.SO.I30
Version mit Zutrittskontrolle, Zeitonensteuerung und Protokollierung	.ZK
Version „Network Inside“ mit integriertem LockNode	.WN
Baulänge 61,3 mm je Profil	z.B. Z4.SO.A60
Baulänge bis 81,3 mm je Profil	z.B. Z4.SO.A80
Baulängen über 81,3 mm je Profil	auf Anfrage
G2-Schließzylinder mit erweiterter Funktionalität siehe unter G2-Schließenanlagen	.G2

BRITISH OVAL

DOPPELKNAUFZYLINDER 3061

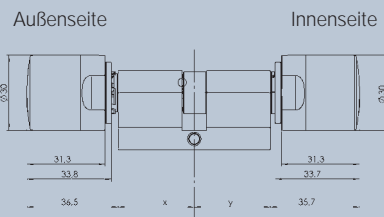


British Oval Doppelknaufzylinder 3061

Digitaler Schließzylinder mit gekapselter Elektronikbaugruppe zum Einbau in Türen mit British Oval Profil. Er wertet Funksignale von Transpondern aus und entscheidet, ob eine Zugangsberechtigung besteht.

PRODUKTVARIANTEN:

- Edelstahl
- Beidseitig freidrehend
- Version mit Zutrittskontrolle, Zeitzonensteuerung und Protokollierung (.ZK)
- Version mit Tastersteuerung, welche von innen ohne Transponder bedienbar ist (.TS)
- Feuerhemmende Version für den Einsatz in Stahl- und Brandschutztüren (.FH)
- Wetterfeste Ausführung (.WP)
- Direkt vernetzbare Version „Network Inside“ (.WN)
- G2-British Oval Zylinder mit erweiterter Funktionalität siehe unter G2-Schließanlagen



Maßangaben in mm

TECHNISCHE DATEN:

- British Oval Profilzylinder
- Knaufdurchmesser: 30 mm
- Basis-Baulänge: 30–30 mm (Außen-/Innenmaß)
- Gesamtlänge: max. 140 mm (Außenseite max. 90 mm), größere Längen auf Anfrage
- Schutzart: IP 54, Version .WP (Elektronikknauf): IP 65
- Batterietyp: 2 x Lithium CR2450 3V
- Batterielebensdauer: bis zu 300.000 Schließungen oder bis zu zehn Jahren Stand-by
- Temperaturbereich: Betrieb -20 °C bis $+50\text{ °C}$, Lagerung -35 °C bis $+50\text{ °C}$
- 3.000 Zutritte speicherbar
- 5+1 Zeitzonengruppen (G2: 100)
- Bis zu 8.000 Transponder können pro Schließzylinder verwaltet werden (G2: 64.000)
- Bis zu 48.000 Schließungen können pro Transponder verwaltet werden (G2: 304.000)
- Verschiedene Dauer/Offen-Modi
- Direkt vernetzbar mit integriertem LockNode (Netzwerk-Knaufkappe WN.LN.I) oder über externen LockNode mit zusätzlicher Türüberwachungsfunktion
- Firmware upgradefähig

BESTELLDATEN:

British Oval Doppelknäufzylinder, Standardversion	Z4.BO.30–30.FD
Version mit Zutrittskontrolle, Zeitzonesteuerung und Protokollierung	.ZK
Version „Tastersteuerung“	.TS
Feuerhemmende Version	.FH
Wetterfeste Ausführung, Schutzart IP 65	.WP
Version „Network Inside“ mit integriertem LockNode	.WN
Baulänge von 65 bis 80 mm Gesamtlänge	z.B. Z4.BO.40-40.FD
Baulänge von 85 bis 100 mm Gesamtlänge	z.B. Z4.BO.40-60.FD
Baulänge von 105 bis 140 mm Gesamtlänge	z.B. Z4.BO.65-75.FD
Baulängen über 140 mm oder über 90 mm auf einer Seite	auf Anfrage
G2-Schließzylinder mit erweiterter Funktionalität siehe unter G2-Schließenanlagen	.G2

BRITISH OVAL

COMFORTZYLINDER 3061

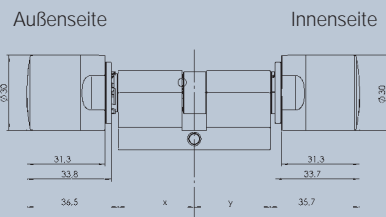


British Oval Comfortzylinder 3061

Digitaler Schließzylinder mit gekapselter Elektronikbaugruppe zum Einbau in Türen mit British Oval Profil. Er wertet Funksignale von Transpondern aus und entscheidet, ob eine Zugangsberechtigung besteht.

PRODUKTVARIANTEN:

- Edelstahl
- Innenknopf ohne Transponder bedienbar
- Version mit Zutrittskontrolle, Zeitzonesteuerung und Protokollierung (.ZK)
- Wetterfeste Ausführung (.WP)
- Direkt vernetzbare Version „Network Inside“ (.WN)
- G2-British Oval mit erweiterter Funktionalität siehe unter G2-Schließanlagen



Maßangaben in mm

TECHNISCHE DATEN:

- British Oval Profilzylinder
- Knofdurchmesser: 30 mm
- Basis-Baulänge: 30–30 mm (Außen-/Innenmaß)
- Gesamtlänge: bis max. 140 mm (Außenseite max. 90 mm), größere Längen auf Anfrage
- Schutzart: IP 54, Version .WP (Elektronikknopf): IP 65
- Batterietyp: 2 x Lithium CR2450 3V
- Batteriebensdauer: bis zu 300.000 Schließungen oder bis zu zehn Jahren Stand-by
- Temperaturbereich: Betrieb -20 °C bis $+50\text{ °C}$, Lagerung -35 °C bis $+50\text{ °C}$
- 3.000 Zutritte speicherbar
- 5+1 Zeitzonengruppen (G2: 100)
- Bis zu 8.000 Transponder können pro Schließzylinder verwaltet werden (G2: 64.000)
- Bis zu 48.000 Schließungen können pro Transponder verwaltet werden (G2: 304.000)
- Verschiedene Dauer/Offen-Modi
- Direkt vernetzbar mit integriertem LockNode (Netzwerk-Knaufkappe WN.LN.I) oder über externen LockNode mit zusätzlicher Türüberwachungsfunktion
- Firmware upgradefähig

BESTELLDATEN:

British Oval Comfortzylinder	Z4.BO.30-30.CO
Version mit Zutrittskontrolle, Zeitzonesteuerung und Protokollierung	.ZK
Wetterfeste Ausführung, Schutzart IP 65	.WP
Version „Network Inside“ mit integriertem LockNode	.WN
Baulänge von 65 bis 80 mm Gesamtlänge	z.B. Z4.BO.40-40.CO
Baulänge von 85 bis 100 mm Gesamtlänge	z.B. Z4.BO.40-60.CO
Baulänge von 105 bis 140 mm Gesamtlänge	z.B. Z4.BO.65-75.CO
Baulängen über 140 mm oder über 90 mm auf einer Seite	auf Anfrage
G2-Schließzylinder mit erweiterter Funktionalität siehe unter G2-Schließanlagen	.G2

SWISS ROUND

COMFORTZYLINDER 3061

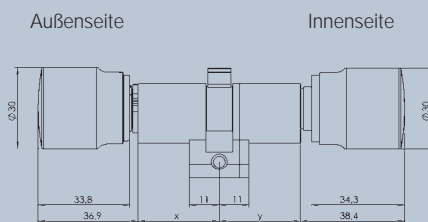


Swiss Round Comfortzylinder 3061

Digitaler Schließzylinder mit gekapselter Elektronikbaugruppe zum Einbau in Türen mit Swiss Round Profil. Er wertet Funksignale von Transpondern aus und entscheidet, ob eine Zugangsberechtigung besteht.

PRODUKTVARIANTEN:

- Edelstahl
- Innenknäuf ohne Transponder bedienbar
- Messingausführung (.MS)
- Version mit Zutrittskontrolle, Zeitzonesteuerung und Protokollierung (.ZK)
- Wetterfeste Ausführung (.WP)
- Direkt vernetzbare Version „Network Inside“ (.WN)
- G2-Swiss Round Zylinder mit erweiterter Funktionalität siehe unter G2-Schließanlagen



Maßangaben in mm

TECHNISCHE DATEN:

- Swiss Round Schließzylinder
- Beide Knäufe demontierbar
- Knäufdurchmesser: 30 mm
- Basis-Baulänge: 30–30 mm (Außen-/Innenmaß)
- Gesamtlänge: bis max. 140 mm (Außenseite max. 90 mm), größere Längen auf Anfrage
- Schutzart: IP 54, Version .WP (Elektronikknauf): IP 65
- Batterietyp: 2 x Lithium CR2450 3V
- Batterielebensdauer: bis zu 300.000 Schließungen oder bis zu zehn Jahren Stand-by
- Temperaturbereich: Betrieb -20 °C bis $+50\text{ °C}$, Lagerung -35 °C bis $+50\text{ °C}$
- 3.000 Zutritte speicherbar
- 5+1 Zeitzonengruppen (G2: 100)
- Bis zu 8.000 Transponder können pro Schließzylinder verwaltet werden (G2: 64.000)
- Bis zu 48.000 Schließungen können pro Transponder verwaltet werden (G2: 304.000)
- Verschiedene Dauer/Offen-Modi
- Direkt vernetzbar mit integriertem LockNode (Netzwerk-Knaufkappe WN.LN.I) oder über externen LockNode mit zusätzlicher Türüberwachungsfunktion
- Firmware upgradefähig

BESTELLDATEN:

Swiss Round Comfortzylinder	Z4.SR.30-30.CO
Version mit Zutrittskontrolle, Zeitzonesteuerung und Protokollierung	.ZK
Messingausführung	.MS
Wetterfeste Ausführung, Schutzart IP 65	.WP
Version „Network Inside“ mit integriertem LockNode	.WN
Baulänge von 65 bis 80 mm Gesamtlänge	z.B. Z4.SR.40-40.CO
Baulänge von 85 bis 100 mm Gesamtlänge	z.B. Z4.SR.40-60.CO
Baulänge von 105 bis 140 mm Gesamtlänge	z.B. Z4.SR.65-75.CO
Baulängen über 140 mm oder über 90 mm auf einer Seite	auf Anfrage
G2-Schließzylinder mit erweiterter Funktionalität siehe unter G2-Schließanlagen	.G2

SWISS ROUND

HALBZYLINDER 3061

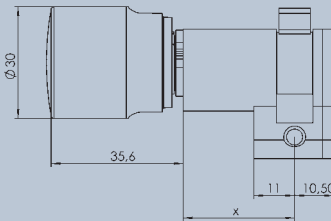


Swiss Round Halbzylinder 3061

Digitaler Halbzylinder mit gekapselter Elektronikbaugruppe im Swiss Round Profil. Für spezielle Anwendungen, z.B. für den Einsatz in Garagentüren oder in Schließfächern.

PRODUKTVARIANTEN:

- Edelstahl
- Version mit Zutrittskontrolle, Zeitonensteuerung und Protokollierung (.ZK)
- Multirast-Ausführung (.MR)
- Wetterfeste Ausführung (.WP)
- Direkt vernetzbare Version „Network Inside“ (.WN)
- G2-Swiss-Round Halbzylinder mit erweiterter Funktionalität siehe unter G2-Schließanlagen



Maßangaben in mm

TECHNISCHE DATEN:

- Swiss Round Halbzylinder
- Knauf demontierbar
- Knaufdurchmesser: 30 mm
- Basis-Baulänge: 30–10 mm
- Gesamtlänge: bis max. 100 mm (Außenseite max. 90 mm), größere Längen auf Anfrage
- Schutzart: IP 54, Version .WP (Knauf): IP 65
- Batterietyp: 2 x Lithium CR2450 3V
- Batterielebensdauer: bis zu 300.000 Schließungen oder bis zu zehn Jahren Stand-by
- Temperaturbereich: Betrieb –20 °C bis +50 °C, Lagerung –35 °C bis +50 °C
- 3.000 Zutritte speicherbar
- 5+1 Zeitzonengruppen (G2: 100)
- Bis zu 8.000 Transponder können pro Schließzylinder verwaltet werden (G2: 64.000)
- Bis zu 48.000 Schließungen können pro Transponder verwaltet werden (G2: 304.000)
- Verschiedene Dauer/Offen-Modi
- Direkt vernetzbar mit integriertem LockNode (Netzwerk-Knaufkappe WN.LN.I) oder über externen LockNode mit zusätzlicher Türüberwachungsfunktion
- Firmware upgradefähig

BESTELLDATEN:

Swiss Round Halbzylinder	Z4.SR.30-10.HZ
Version mit Zutrittskontrolle, Zeitzonesteuerung und Protokollierung	.ZK
Multirast-Ausführung	.MR
Wetterfeste Ausführung, Schutzart IP 65	.WP
Version „Network Inside“ mit integriertem LockNode	.WN
Baulänge von 45 bis 70 mm	z.B. Z4.SR.60-10.HZ
Baulänge von 75 bis 100 mm	z.B. Z4.SR.80-10.HZ
Baulängen über 90 mm auf der Außenseite	auf Anfrage
G2-Schließzylinder mit erweiterter Funktionalität siehe unter G2-Schließenanlagen	.G2

DIGITALER SCHLIESSZYLINDER 3061

NETWORK INSIDE



Europrofil Schließzylinder 3061 Network Inside

Digitale Schließzylinder für die direkte kabelfreie Vernetzung im WaveNet. Die Funktionen des LockNodes wurden in die Knaufkappe integriert. Brandschutzrechtliche Zulassungen der Tür bleiben erhalten.

PRODUKTVARIANTEN:

- Direkt vernetzte Version Network Inside
- Mit integriertem LockNode
- In allen Profilen und Varianten lieferbar
- G2-Zylinder mit erweiterter Funktionalität siehe unter G2-Schließanlagen

TECHNISCHE DATEN:

- Wahlweise als Zylinder mit Europrofil gemäß DIN 18252 / EN 1303, mit Scandinavian Oval, British Oval oder Swiss Round Profil lieferbar
- Batteriebensdauer: bis zu 150.000 Schließungen oder bis zu fünf Jahren Stand-by
- 3.000 Zutritte speicherbar
- 5+1 Zeitzonengruppen (G2: 100)
- Bis zu 8.000 Transponder können pro Schließzylinder verwaltet werden (G2: 64.000)
- Bis zu 48.000 Schließungen können pro Transponder verwaltet werden (G2: 304.000)
- Verschiedene Dauer/Offen-Modi
- Firmware upgradefähig
- Weitere technische Daten siehe unter jeweiligem Profil und Variante des Zylinders

BESTELLDATEN:

Version „Network Inside“ mit integriertem LockNode	.WN
G2-Schließzylinder mit erweiterter Funktionalität siehe unter G2-Schließanlagen	.G2

DIGITALE SCHLIESSZYLINDER 3061

KOMBINATION VON VERSIONEN

KOMBINATIONEN EUROPROFIL – DOPPELKNAUFZYLINDER:

	FD	FH	MS	MR	SKG	VDS	WP	TS	ZK	WN
FD	X	•	•	•	•	•	•	•	•	•
FH	•	X	•	•	•	•	•	•	•	•
MS	•	•	X	•	•	•	•	•	•	•
MR	•	•	•	X	X	X	X	•	•	•
SKG	•	•	•	X	X	X	X	•	•	•
VDS	•	•	•	X	X	X	X	•	•	•
WP	•	•	•	X	X	X	X	X	•	•
TS	•	•	•	•	•	•	X	X	•	•
ZK	•	•	•	•	•	•	•	•	X	•
WN	•	•	•	•	•	•	•	•	•	X

KOMBINATIONEN EUROPROFIL – ANTIPANIKZYLINDER:

	AP	FD	WP	MS	ZK	WN	OK
AP	X	•	•	•	•	•	•
FD	•	X	•	•	•	•	•
WP	•	•	X	•	•	•	•
MS	•	•	•	X	•	•	•
ZK	•	•	•	•	X	•	•
WN	•	•	•	•	•	X	•
OK	•	•	•	•	•	•	X

KOMBINATIONEN EUROPROFIL – COMFORTZYLINDER:

	CO	ZK	MS	WP	WN
CO	X	•	•	•	•
ZK	•	X	•	•	•
MS	•	•	X	•	•
WP	•	•	•	X	•
WN	•	•	•	•	X

- lieferbar
- lieferbar auf Anfrage
- X nicht verfügbar

DIGITALE SCHLIESSZYLINDER 3061

KOMBINATION VON VERSIONEN

KOMBINATIONEN EUROPAPROFIL – HALBZYLINDER:

	HZ	MR	ZK	MS	WP	WN	DK	VR
HZ	X	•	•	•	•	•	•	•
MR	•	X	•	•	•	•	•	•
ZK	•	•	X	•	•	•	•	•
MS	•	•	•	X	•	•	•	•
WP	•	•	•	•	X	•	•	•
WN	•	•	•	•	•	X	•	X
DK	•	•	•	•	•	•	X	•
VR	•	•	•	•	•	X	•	X

KOMBINATIONEN SCANDINAVIAN OVAL ZYLINDER:

	SOA	ZK	MS	WN
SOA	X	•	•	•
ZK	•	X	•	•
MS	•	•	X	•
WN	•	•	•	X

KOMBINATIONEN BRITISH OVAL DOPPELKNAUFZYLINDER:

	BO,FD	FH	WP	TS	ZK	WN
BO,FD	X	•	•	•	•	•
FH	•	X	•	•	•	•
WP	•	•	X	X	•	•
TS	•	•	X	X	•	•
ZK	•	•	•	•	X	•
WN	•	•	•	•	•	X

- lieferbar
- lieferbar auf Anfrage
- X nicht verfügbar

KOMBINATIONEN BRITISH OVAL COMFORTZYLINDER:

	BO.CO	ZK	WP	WN
BO.CO	X	•	•	•
ZK	•	X	•	•
WP	•	•	X	•
WN	•	•	•	X

KOMBINATIONEN SWISS ROUND COMFORTZYLINDER:

	SR.CO	MS	ZK	WP	WN
SR.CO	X	•	•	•	•
MS	•	X	•	•	•
ZK	•	•	X	•	•
WP	•	•	•	X	•
WN	•	•	•	•	X

KOMBINATIONEN SWISS ROUND HALBZYLINDER:

	SR.HZ	MS	ZK	WP	WN
SR.HZ	X	•	•	•	•
MS	•	X	•	•	•
ZK	•	•	X	•	•
WP	•	•	•	X	•
WN	•	•	•	•	X

- lieferbar
- lieferbar auf Anfrage
- X nicht verfügbar

DIGITALE SCHLIESSZYLINDER 3061

ZUBEHÖR



Knauf für schwergängige Türen (Z4.KNAUF2)



verkürzter Knauf (Z4.KNAUF4)



Knauf für schwergängige Türen (Z4.KNAUF7)

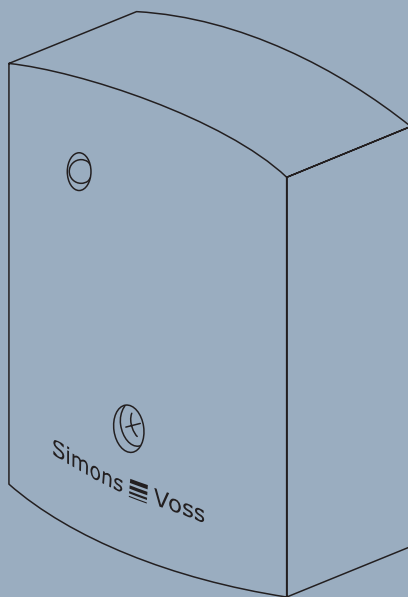


Knauf für schwergängige Türen (Z4.KNAUF3)

ZUBEHÖR:

Knauf für Nicht-Elektronikseite im TN3 Design, Durchmesser 30 mm, Griffmulden, Edelstahl, nur für FD/BO.FD geeignet	Z4.KNAUF1
Knauf für Nicht-Elektronikseite für schwergängige Türen, Durchmesser 42 mm, Griffmulden, Edelstahl, nur für FD/BO.FD geeignet	Z4.KNAUF2
Knauf für Elektronikseite des Schließzylinders, für schwergängige Türen, Durchmesser 35 mm, aus Kunststoff, nur für FD/BO.FD geeignet	Z4.KNAUF3
Knauf für Nicht-Elektronikseite des Schließzylinders, um 12 mm verkürzt auf ca. 21 mm Länge, nur für FD/BO.FD geeignet	Z4.KNAUF4
Knaufset Messing matt im TN4-Design, Durchmesser 30 mm, mit Griffmulden (innen und außen), nur für FD/BO.FD geeignet	Z4.KNAUF5
Knauf für Nicht-Elektronikseite des Schließzylinders im TN4-Design, Durchmesser 30 mm, mit Griffmulden, Edelstahl, für FD/BO.FD geeignet	Z4.KNAUF6
Knauf für Elektronikseite für schwergängige Türen, Durchmesser 35 mm, mit Griffmulden, Edelstahl, für AP/HZ/SO/SR/BO.CO geeignet	Z4.KNAUF7
Konisches Knaufset (innen und außen), nur für FD geeignet	Z4.KNAUF8
Knauf für Elektronikseite im TN4-Design, Durchmesser 30 mm, mit Griffmulden, aus Kunststoff	Z4.KNAUF9
Knauf für Nicht-Elektronikseite für AP-Schließzylinder im TN4-Design, mit Griffmulden, für AP/AP.FD geeignet	Z4.KNAUF10
20 Kunststoffscheiben für HZ.MR/HZ.DK/SR.CO/SR.HZ	Z4.SCHEIBEN
Montage-/Batterieschlüssel für TN4 Schließzylinder	Z4.SCHLUESSEL
Batterieschlüssel-Set für TN3 Doppelknauf- und Halbzylinder	BAT.KEY.SET
10 Batterien für TN4 Doppelknauf- und Halbzylinder, Typ: CR2450	Z4.BAT.SET
Batterieset für TN3-Schließzylinder: 5 x Typ: 1/2 AA, 5 x Typ: CR1220	BAT.SET
1 Batterie für TN1-Schließzylinder, Typ: 1/2 AA	111000
3 Kernziehschutzadapter für TN4-Doppelknaufzylinder, Länge 8 mm	Z4.KA.SET
3 Kernziehschutzadapter für TN3-Doppelknaufzylinder, Länge 8, 11 und 14 mm	KA.SET
50 Madenschrauben M1,5 für TN3-Schließzylinder	D-914-3x3
50 Madenschrauben M1,5 für TN1-Schließzylinder	126300

DIGITALES SMART RELAIS

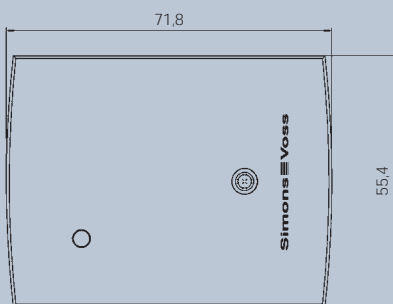


- STEUERUNG VON SCHRANKEN, TOREN, MASCHINEN
- MIT ZUTRITTSKONTROLLE, ZEITZONENSTEUERUNG UND PROTOKOLLIERUNG
- BUSFÄHIG ZUM ANSCHLUSS VON EXTERNEN MODULEN
- MIT SMART OUTPUT MODUL FÜR AUFZÜGE
- EINBINDUNG VON FREMDSYSTEMEN
- NETZWERKFÄHIG
- G2-SMART RELAIS MIT ERWEITERTER FUNKTIONALITÄT
SIEHE UNTER KAPITEL G2-SCHLIESSANLAGEN

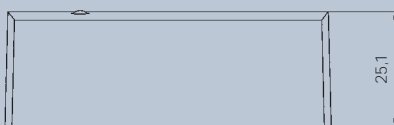
DIGITALES SMART RELAIS 3063



Smart Relais 3063



Maßangaben in mm



Maßangaben in mm

Das digitale Smart Relais 3063 hat die Funktion eines Zutrittskontrolllesers oder Schlüsselschalters. Im System 3060 öffnet es elektrisch betätigte Türen, Tore sowie Schranken und schaltet Licht, Heizungen und Maschinen. Es übergibt Transponderdaten an Fremdsysteme, wie z.B. Zeiterfassung, Kantinenabrechnung oder Facility Management.

PRODUKTVARIANTEN:

- Grundversion mit integrierter Antenne, Flip-Flop-Funktion, Repeater-Funktion. Diese Version ermöglicht die reine JA/NEIN-Berechtigung für bis zu 8.000 verschiedene Transponder (SREL)
- ZK-Version: wie Grundversion, jedoch mit Zutrittskontrolle, Zeitzonesteuerung und Protokollierung der letzten 1.024 Zutritte mit Datum, Uhrzeit und Tageszeitzone für bis zu fünf Personengruppen, automatische Ver- und Entriegelung (ZK)
- Smart Relais Advanced: wie ZK-Version, jedoch mit integrierter Antenne, seriellen Schnittstellen für den Anschluss von externen Zeiterfassungsterminals oder Zutrittskontrolllesern, busfähig zum Anschluss von externen Modulen, Anschluss für Antennenauslagerung, Anschluss für externe LED/Buzzer, Flip-Flop Funktion, Repeaterfunktion (.ADV)
- G2-Smart Relais mit erweiterter Funktionalität siehe unter Kapitel G2-Schließanlagen

TECHNISCHE DATEN:

- Gehäuse aus schwarzem Kunststoff (Polyamid 6.6)
- Abmessungen: 71,8 x 55,4 x 25,1 mm (H x B x T)
- Schutzart: IP 20, nicht für den ungeschützten Außeneinsatz geeignet
- Typische Lesereichweite: bis zu 120 cm
- Temperaturbereich: Betrieb -22 °C bis $+55\text{ °C}$
- Luftfeuchtigkeit: $< 95\%$ ohne Betauung
- Abmessungen der Leiterplatte: 50 x 50 x 14 mm (H x B x T)
- Netzspannung: 12 VAC oder 5-24 VDC (kein Verpolungsschutz)
- Leistungsbegrenzung: Netzteil muss auf 15 VA begrenzt sein
- Ruhestrom: $< 5\text{ mA}$
- Max. Strom: $< 100\text{ mA}$
- Impulsdauer programmierbar von 0,1 bis 25,5 Sek.
- Optional Batteriebetrieb möglich

TECHNISCHE DATEN DES AUSGANGSRELAIS:

- Typ: Wechsler
- Dauerstrom: max. 1,0 A
- Einschaltstrom: max. 2,0 A
- Schaltspannung: max. 24 V
- Schaltleistung: 10⁶ Betätigungen bei 24 VA
- Multifunktionsanschlüsse F1, F2, F3: max. 24 VDC, max. 50 mA
- Vibrationen: 15 G für 11 ms, 6 Schocks nach IEC 68-2-27,
nicht für den Dauereinsatz unter Vibrationen freigegeben

BESTELLDATEN:

Digitales Smart Relais 3063	SREL
Version mit Zutrittskontrolle, Zeitonensteuerung und Protokollierung	SRELZK
Version Advanced mit Anschluss für Antennenauslagerung	SRELADV
Externe Antenne zum Anschluss an Smart Relais Advanced	SRELAV
Batterie für alle Versionen inkl. eines verlöteten Anschlusskabels und Steckverbindung, Batterietyp Lithium 1/2 AA	SREL.BAT
G2-Smart Relais mit erweiterter Funktionalität siehe Kapitel G2-Schließenlagen	.G2

DIGITALES SMART OUTPUT MODUL



Smart Output Modul

Das Smart Output Modul besitzt 8 potenzialfreie Relaisausgänge und wird an das Smart Relais Advanced angeschlossen. Beispielsweise können so mit einem Aufzug die verschiedenen Etagen eines Gebäudes angesteuert werden.

TECHNISCHE DATEN:

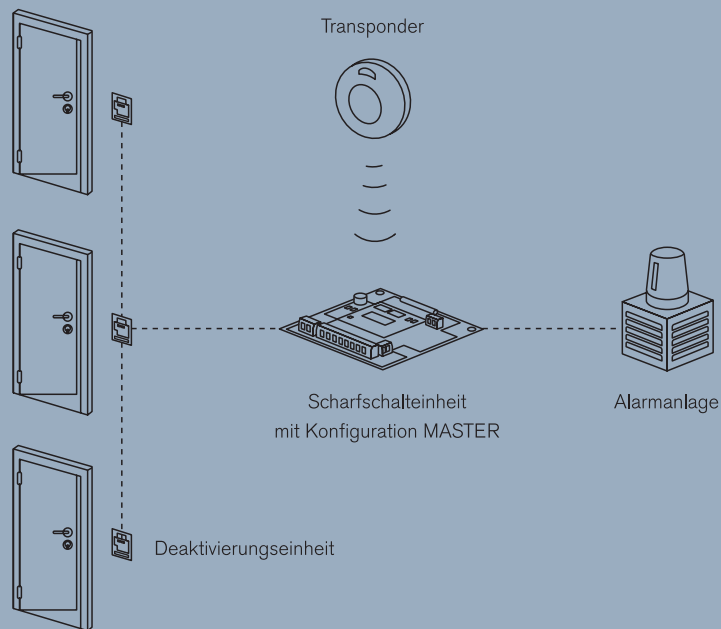
- Gehäuse aus grünem Kunststoff (Polycarbonat)
- Abmessungen: 75 x 75 x 53 mm (H x B x T)
- Schutzart: IP 20, nicht für den ungeschützten Außeneinsatz geeignet
- Temperaturbereich: Betrieb 0 °C bis +60 °C, Lagerung 0 °C bis +70 °C
- Luftfeuchtigkeit: < 90 % ohne Betauung
- Netzspannung: 11 bis 15 VDC, empfohlen 12 VDC, geregelt
- Leistungsbegrenzung: Netzteil muss auf 15 VA begrenzt sein
- Ruhestrom: < 120 mA
- Max. Strom: < 150 mA
- Impulsdauer programmierbar von 0,1 bis 25,5 Sek.
- Ausgangsrelais Typ: normally closed
- Ausgangsrelais und AUX Relais Dauerstrom: max. 1,0 A
- Ausgangsrelais und AUX Relais Einschaltstrom: max. 2,0 A
- Ausgangsrelais und AUX Relais Schaltspannung: max. 24 V
- Ausgangsrelais Schaltleistung: 10⁶ Betätigungen bei 24 VA
- Vibrationen: 15 G für 11 ms, 6 Schocks nach IEC 68-2-27
- Output 1 Schaltstrom: max. 1 A
- Output 1 Schaltspannung: max. 24 V
- Output 1 Schaltleistung: max. 24 VA
- Output 1 Schaltverhalten bei Spannungsunterschreitung: $U_v < 10,5 \pm 0,5$ V
- Bis zu 16 Module für bis zu 128 Stockwerke können pro Smart Relais Advanced angesteuert werden

BESTELLDATEN:

Smart Output Modul

MOD.SOM8

VDS BLOCKSCHLOSS

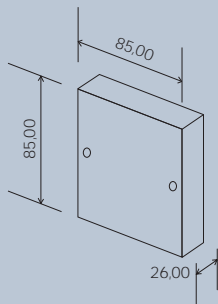


- INTEGRIERT ALARMANLAGEN IN DAS SYSTEM 3060
- FEHLALARME WERDEN VERMIEDEN
- VDS-ZERTIFIZIERT
- ZULASSUNG BIS VDS-KLASSE C/SG6

VDS BLOCKSCHLOSS 3066



Scharfschalteinheit VdS



Maßangaben in mm

Die Blockschlossfunktion ermöglicht das VdS-konforme Scharf- und Unscharfschalten von Alarmanlagen mit einem berechtigten Transponder im System 3060. Die Alarmanlage kann nur scharfgeschaltet werden, wenn alle Türen des Sicherheitsbereichs verschlossen sind. Sobald die Alarmanlage scharfgeschaltet ist, können die gesicherten Türen nicht mehr versehentlich geöffnet werden (Zwangsläufigkeit). Notöffnungen, z.B. bei einem Brand, sind trotzdem möglich.

Die Blockschlossfunktion wird einerseits realisiert durch Transponder gesteuerte Scharfschalteinheiten (ein Master und bei Bedarf zusätzliche Slaves). Andererseits wird das versehentliche Eindringen in den alarmgesicherten Bereich verhindert durch sogenannte Deaktivierungseinheiten, die im scharfgeschalteten Zustand Schließzylinder, bzw. Smart Relais deaktivieren und so Türöffnungen verhindern.

PRODUKTVARIANTEN:

- Blockschloss-Scharfschalteinheit als Master oder als Slave mit VdS-Zulassung bis Klasse C/SG6, mit Zutrittskontrolle, Zeitzonesteuerung und Protokollierung
- Blockschloss-Deaktivierungseinheit mit VdS-Zulassung bis Klasse C/SG6
- Versionen mit ausgelagerter Antenne
- Version mit verkürzter Lesereichweite: Aluminiumhülse für ausgelagerte Antenne reduziert die Lese-Reichweite auf ca. 2 cm. Nur für Scharfschalt-/Deaktivierungseinheiten mit ausgelagerter Antenne, für die zusätzlich die Aluminiumhülse BV10.010500 bestellt werden muss.

TECHNISCHE DATEN:

- Weißes ABS-Kunststoffgehäuse
- Abmessungen: 85 x 85 x 26 mm (H x B x T)
- Schutzart: VdS-Umweltklasse: II
- VdS-Nr. G101 160
- Betriebsspannung: 8 bis 16 VDC
- Stromverbrauch: < 30 mA
- Relais Dauerstrom: max. 1 A, Relais Einschaltstrom: max. 1 A
- Relais Schaltspannung: max. 40 VAC, Relais Schaltleistung: max. 30 W / 60 VA
- Deckelkontakt Schließer: 1 A / 30 VDC
- Typische Lesereichweite des Transponders bei VdS-konformer Montage mit ausgelagerter Antenne: ca. 2 cm
- Temperaturbereich: -10 °C bis +55 °C

BESTELLDATEN:

Blockschloss-Scharfschalteneinheit als Master	BS.SCHALT.VDS.M
Blockschloss-Scharfschalteneinheit als Master mit ausgelagerter Antenne	BS.SCHALT.VDS.M.AV
Blockschloss-Scharfschalteneinheit als Slave	BS.SCHALT.VDS.S
Blockschloss-Scharfschalteneinheit als Slave mit ausgelagerter Antenne	BS.SCHALT.VDS.S.AV
Blockschloss-Deaktivierungseinheit	BS.DEAK.VDS
Blockschloss-Deaktivierungseinheit mit ausgelagerter Antenne	BS.DEAK.VDS.AV
Aluminiumhülse für ausgelagerte Antenne für verkürzte Lese-Reichweite	BV10.010500

WEITERE PRODUKTE



Digitaler Schaltschrankgriff

DIGITALE SCHALTSCHRANKGRIFFE:

Mit digitalen Schaltschrankgriffen können 19"-Schränke, wie z.B. Schalt- und Serverschränke oder Elektroverteiler, vor unberechtigtem Zugriff geschützt und in das System 3060 integriert werden.

TECHNISCHE DATEN:

- 19"-Standardlochung
- Batterielebensdauer: bis zu 20.000 Betätigungen oder bis zu fünf Jahren Stand-by
- 3-stufiges Batteriewarnsystem
- Speicher: für 8.000 verschiedene Transponder



Digitales Hebelschloss

DIGITALE HEBELSCHLÖSSER:

Metallschränke aller Art, Glasvitrinen, Spinde, Briefkästen oder Drehtüren – sobald diese mit einem digitalen Hebelschloss ausgestattet sind, können sie mit dem Transponder geöffnet und in das System 3060 integriert werden. Besonders für die Nachrüstung bestehender Komponenten geeignet.

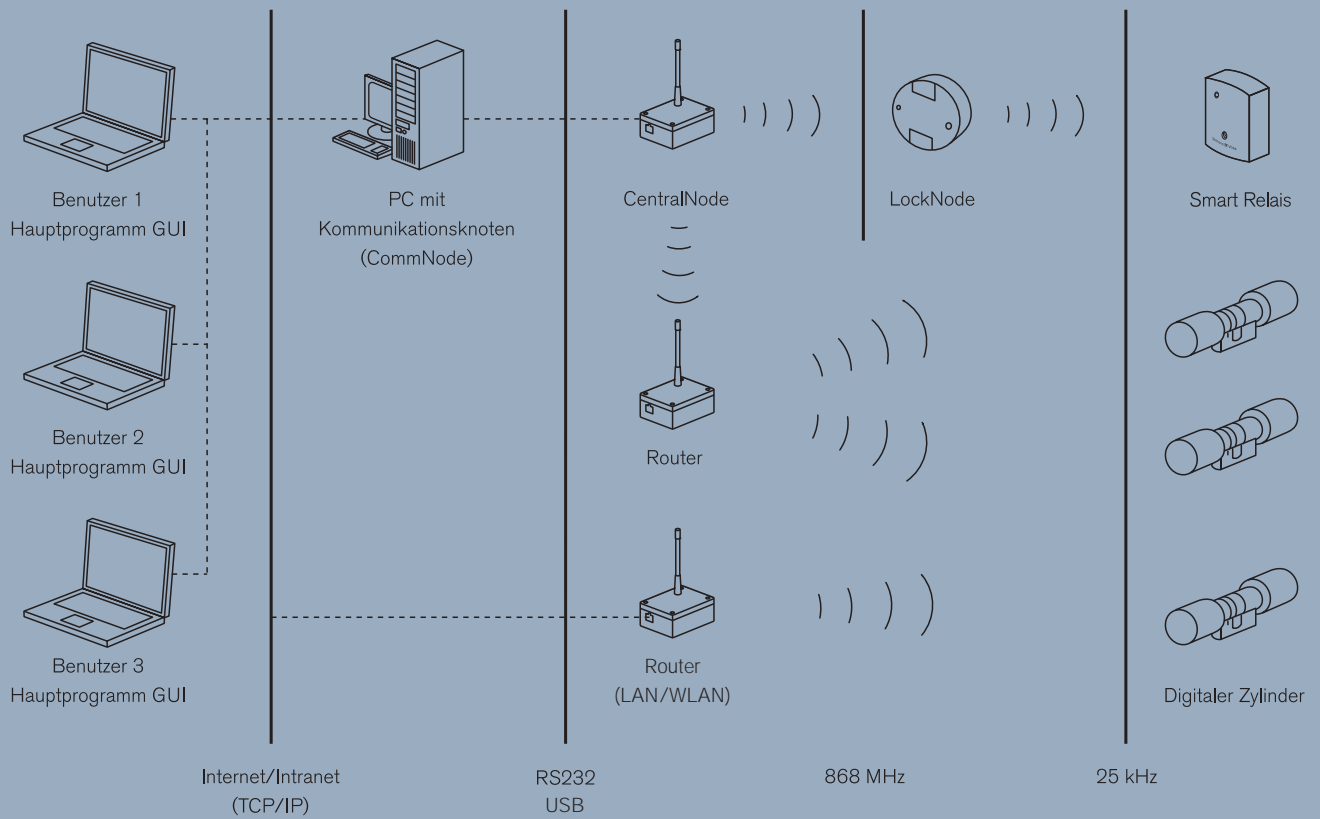
TECHNISCHE DATEN:

- Einbaulochung: 16 x 19 mm
- Knaufdurchmesser: 30 mm
- Batterielebensdauer: bis zu 20.000 Betätigungen oder bis zu fünf Jahren Stand-by
- Speicher: für 8.000 verschiedene Transponder

BESTELLDATEN:

Digitaler Schaltschrankgriff	SL.IEG
Version mit Zutrittskontrolle, Zeitzonensteuerung und Protokollierung	SL.IEG.ZK
Digitales Hebelschloss	SL.IEHS-20
Version mit Zutrittskontrolle, Zeitzonensteuerung und Protokollierung	SL.IEHS-20.ZK

MULTINETWORKING



• ZENTRALE SYSTEMVERWALTUNG

• ZENTRALE TÜRÜBERWACHUNG

• ZENTRALES ANSTEUERN VON FREMDSYSTEMEN

• EINSPEISUNG SYSTEMFREMDER SIGNALE

• EVENTMANAGEMENT

• AUSWERTUNG VON STÖRMELDUNGEN ÜBER EVENTMANAGER

WAVENET-FUNKNETZWERK



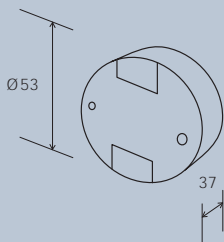
WaveNet LockNode WN.LN.R

Funknetzwerk zur Verbindung von digitalen Schließzylindern und Smart Relais mit einem zentralen Computer. Die Datenübertragung erfolgt über das 868 MHz Frequenzband. Wahlweise stehen auch andere Übertragungsmedien zur Verfügung. Das sind: USB oder RS232 für den Anschluss an einen zentralen PC, RS485 für kabelbasierte Backbones, LAN und WLAN für die Einbindung in bereits existierende Gebäudenetzwerke.

Die verschiedenen Übertragungsmedien können nahezu beliebig über entsprechende Routerknoten miteinander verknüpft werden.

BAUGRUPPEN:

- WaveNet Software: Von einem zentralen PC aus wird die Schließanlage mit der WaveNet Software gesteuert und verwaltet.
- WaveNet CentralNode: Bildet den Zentralknoten in einem WaveNet Netzwerk. Er wird über eine RS232- bzw. über eine USB-Schnittstelle an den zentralen PC angeschlossen. Alternativ zum CentralNode können aber auch LAN oder WLAN Router (TCP/IP) an beliebigen Stellen im Gebäudenetzwerk installiert werden. Sie bilden dann den zentralen Knoten eines lokalen WaveNet Subnetzwerkes.
- WaveNet RouterNode: RouterNodes verbinden in einem WaveNet Netzwerk die verschiedenen Netzwerksegmente miteinander. Dabei können unterschiedliche Übertragungsmedien miteinander verknüpft werden (Beispiel: Ein Router WN.RN.CR verbindet ein Kabelsegment (C) mit einem Funksegment (R)).
- WaveNet RepeaterNode: Ein RepeaterNode regeneriert und verstärkt Signale auf sehr langen Kabelsegmenten (> 900m).
- WaveNet LockNode: Er wird neben Schließzylindern oder Smart Relais, die vernetzt werden sollen, montiert. Er kommuniziert mit der Schließkomponente über die bewährte B-Feld-Schnittstelle und mit dem nächsten RouterNode über die 868 MHz Funkschnittstelle (alternativ über eine RS485 Kabelschnittstelle). Der LockNode bietet zusätzliche I/Os für die Überwachung von Türkontakten sowie zur Ansteuerung externer Systeme.



Maßangaben in mm



WaveNet Router Node WN.RN.WR



WaveNet Router Node WN.RN.ER



WaveNet Router Node WN.RN.CR

PRODUKTVARIANTEN:

- Vier CentralNode-Varianten, die von den PC-Schnittstellen RS232 (S) bzw. USB (U) auf ein RS485 Kabelsegment (C) oder ein 868 MHz Funksegment (R) umsetzen.
- Vier LAN/WLAN Router-Varianten, die von LAN (E) bzw. WLAN (W) auf ein RS485 Kabelsegment (C) oder ein 868 MHz Funksegment (R) umsetzen.
- Vier Router-Varianten für die Umsetzung von Kabel bzw. von Funk basiertem Kabel auf Funk sowie für die Verbindung von zwei Kabel- bzw. zwei Funksegmenten.
- Drei LockNode Varianten für die Anbindung von Schließkomponenten an ein Funk basiertes Segment (LN.R, LN.I) bzw. für die Anbindung an ein Kabelsegment (LN.C).

TECHNISCHE DATEN WAVENET ROUTER:

- Gehäuse aus hellgrauem Kunststoff (Polycarbonat)
- Abmessungen Gehäuse CentralNode und RouterNode: 40 x 100 x 65 mm, mit Antenne 130 x 100 x 65 mm (H x B x T)
- Spannungsversorgung CentralNode und RouterNodes: 9 V ... 12 VDC
- Leistung: max. 3 VA
- Sendeleistung des Funkmoduls: max. 8 dBm (6,3 mW) an der Antenne
- Frequenz des Funkmoduls: 868,xx - 870,xx MHz
- Alle Router inkl. Anschlussklemmen für externes Steckernetzteil sowie externer Sende- und Empfangsantenne
- Spannungsversorgung: über geregeltes Steckernetzteil WN.POWER.SUPPLY.PPP, WN.RN.WR / WN.RN.ER: 9 V...48 V DC, WN.RN.CR: 9V...12 V DC, WN.RN.ER auch über PoE (Power over Ethernet)

TECHNISCHE DATEN WAVENET LOCKNODE:

- Gehäuse aus hellgrauem ABS-Kunststoff
- Abmessungen: 37 x 53 mm (H x Ø)
- Spannungsversorgung: 2 Batterien CR2/3AA, Lithium 3,6V
- Sendeleistung: ca. 1,8 mW bei ca. 2,5 dBm
- Frequenz: 868,xx - 870,xx MHz
- Eingänge: 3x potenzialfrei
- Ausgang: Open Drain, max. Schaltspannung 25 VDC, max. Einschaltstrom 2 A, Dauerstrom 650 mA, Innenwiderstand (AN) 0,5 Ohm
- Batteriebensdauer: bis zu 6 Jahren

WAVENET-FUNKNETZWERK

BESTELLDATEN:

WaveNet CentralNode mit RS232-/868 MHz Funkschnittstelle	WN.CN.SR
WaveNet CentralNode mit RS232-/RS485-Schnittstelle	WN.CN.SC
WaveNet CentralNode mit USB-/868 MHz Funkschnittstelle	WN.CN.UR
WaveNet CentralNode mit USB-/RS485-Schnittstelle	WN.CN.UC
WaveNet LockNode ohne I/O Funktion (batteriebetrieben)	WN.LN.R.O.I/O
WaveNet LockNode mit drei Eingängen und einem Ausgang (batteriebetrieben)	WN.LN.R
WaveNet LockNode mit RS485-Schnittstelle, drei Eingängen und einem Ausg.	WN.LN.C
WaveNet LockNode als Nachrüstknäuf für Direktvernetzung	WN.LN.I
WaveNet RouterNode mit 868 MHz Funkmodul	WN.RN.R
WaveNet RepeaterNode mit 2 RS485-Schnittstellen	WN.RP.CC
WaveNet RouterNode mit 2 RS485-Schnittstellen zur Segmenterweiterung	WN.RN.CC
WaveNet RouterNode Umsetzer von RS485-Schnittstelle auf 868 MHz	WN.RN.CR
WaveNet RouterNode Umsetzer von 868 MHz auf RS485-Schnittstelle	WN.RN.RC
WaveNet RouterNode als Umsetzer von Ethernet auf 868 MHz	WN.RN.ER
WaveNet RouterNode als Umsetzer von Ethernet auf RS485-Schnittstelle	WN.RN.EC
WaveNet RouterNode als Umsetzer von WLAN auf 868 MHz	WN.RN.WR
WaveNet RouterNode als Umsetzer von WLAN auf RS485-Schnittstelle	WN.RN.WC
Externes Steckernetzteil für WaveNet Central-, Router- und RepeaterNode	WN.POWERSUPPLY.PPP
Externes Steckernetzteil für WaveNet LockNode mit RS485-Schnittstelle (WN.LN.C)	WN.POWERSUPPLY.LNC
Antennenauslagerung für WaveNet LockNodes	WN.LN.ANTV
10 Batterien für WaveNet LockNodes	WN.BAT.SET
Sensorkabel zum Anschluss an die WaveNet LockNodes	WN.LN.SENSOR.CABLE
Anschlusskabel für Smart Relais Advanced mit WaveNet LockNode	WN.KAB.WIRED-BF
Software-Lizenz für Netz mit max. 12 LockNodes	TP.SW.12
Software-Lizenz für Netz mit max. 48 LockNodes	TP.SW.48
Software-Lizenz für Netz mit max. 128 LockNodes	TP.SW.128
Software-Lizenz für Netz mit max. 258 LockNodes	TP.SW.258
Software-Lizenz für Netz mit max. 516 LockNodes	TP.SW.516
Software-Lizenz für Netz mit max. 1.032 LockNodes	TP.SW.1032
Software-Lizenz für Netz mit max. 2.064 LockNodes	TP.SW.2064
für Netz > 2.064 LockNodes	auf Anfrage

NETZWERK-KNAUFKAPPE FÜR DIGITALE SCHLIESSZYLINDER



Netzwerk-Knaufkappe von innen

Die WaveNet Netzwerk-Knaufkappe integriert den LockNode in die Metallkappe des Außenknaufs eines Schließzylinders. Sie ermöglicht so die direkte Vernetzung ohne zusätzliche LockNode Montage neben der Tür, dabei entfallen die I/Os. Die Netzwerk-Knaufkappe kann sehr einfach nachgerüstet werden, indem die Kappe der Elektronikseite eines Schließzylinders getauscht wird. Neue Zylinder für die direkte Vernetzung können als Network Inside Version .WN bestellt werden.

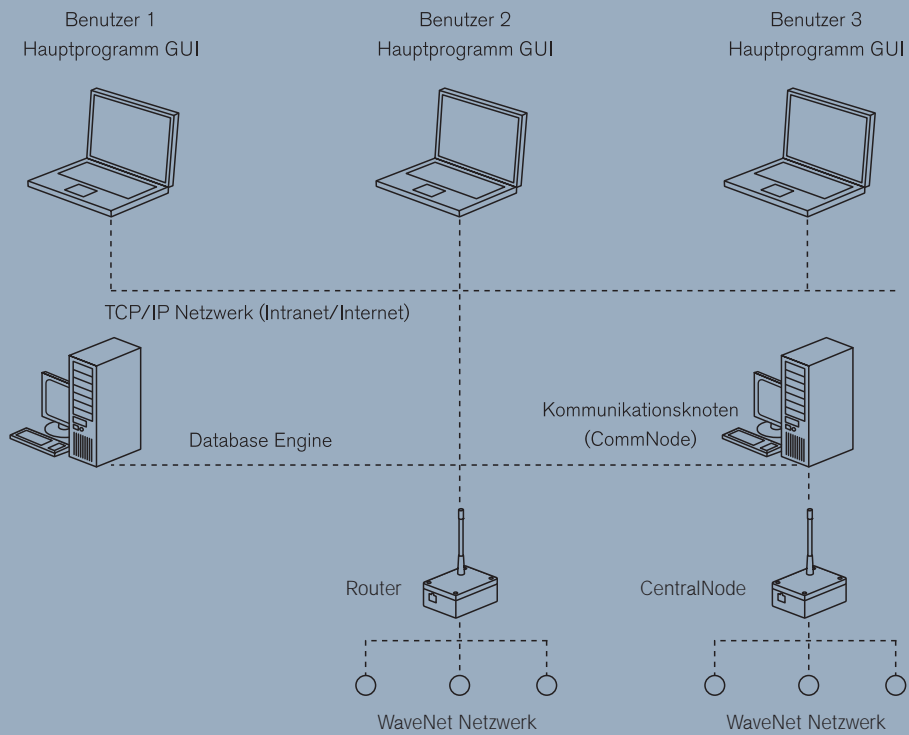
TECHNISCHE DATEN DER NETZWERK-KNAUFKAPPE:

- Netzwerk-Knaufkappe als Nachrüstkappe zur Vernetzung eines TN4-Schließzylinders. Die Netzwerk-Knaufkappe kann mit allen Versionen des digitalen Schließzylinders 3061 (ab Q2/2008) verwendet werden
- Standardausführung Edelstahl
- Messingausführung (.MS)
- Abmessungen: ca. 25 x 30 mm (L x Ø)
- Spannungsversorgung: vom TN4-Schließzylinder
- Batteriebensdauer: bis zu 150.000 Schließungen oder bis zu fünf Jahren Stand-by
- Stromverbrauch: ohne Datenverkehr ca. 6 μ A, mit Datenverkehr ca. 30 mA
- max. Sendeleistung: ca. 1,8 mW bei ca. 2,5 dBm
- Receiver Empfindlichkeit: -90 dBm
- Reichweite zu Central-/RouterNode: bis zu 30 m, abhängig von der Gebäudestruktur
- Temperaturbereich: Betrieb $-15\text{ }^{\circ}\text{C}$ bis $+50\text{ }^{\circ}\text{C}$, Lagerung $-35\text{ }^{\circ}\text{C}$ bis $+50\text{ }^{\circ}\text{C}$

BESTELLDATEN:

Netzwerk-Knaufkappe, Standardausführung Edelstahl	WN.LN.I
Netzwerk-Knaufkappe in Messingausführung	.MS
Wetterfeste Ausführung der Netzwerk-Knaufkappe	.WP
Digitale Schließzylinder Version „Network Inside“ mit integriertem LockNode	z.B. Z4.30-30.FD.WN

PROGRAMMIERUNG



OHNE SOFTWARE:

- PROGRAMMIERTRANSPONDER 3067

MIT SOFTWARE:

- SMARTCD

PROGRAMMIERUNG



Programmiertransponder 3067

Für die Offline-Programmierung gibt es je nach Größe der Schließanlage verschiedene Möglichkeiten:

- Kleine Schließanlagen können ohne Software mit dem Programmiertransponder 3067 konfiguriert werden.
- Größere Anlagen werden mit der Locking-System-Management-Software verwaltet. Der Schließplan wird zuerst auf einem PC erstellt. Die Daten werden anschließend mit dem Programmiergerät SmartCD auf die digitalen Komponenten übertragen.
- Alternativ können Schließpläne auf einen PDA/Netbook übertragen werden, der über Bluetooth mit dem SmartCD kommuniziert.
- Alternativ kann auch online programmiert werden, siehe unter Multinetworking.



SmartCD

HARDWARE:

- Programmiertransponder 3067: zur einfachen Programmierung von Schließzylindern und Transpondern in kleinen Schließanlagen.
- SmartCD: Programmiergerät zum Anschluss an einen PC oder Laptop über USB-Schnittstelle. Kann via Bluetooth mit einem Windows Mobile PDA oder Netbook auch mobil betrieben werden.

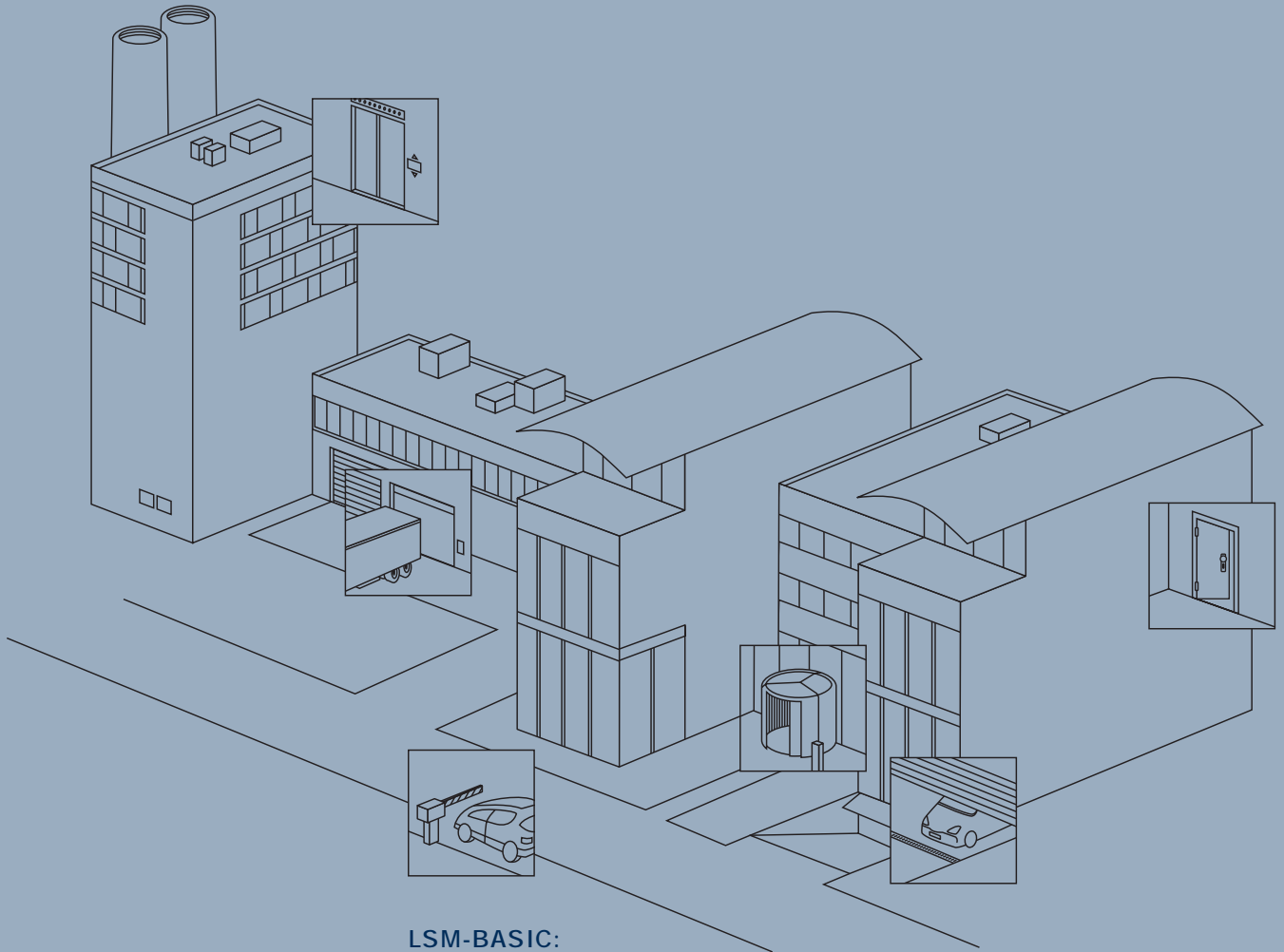
TECHNISCHE DATEN SMARTCD:

- Gehäuse aus dunkelgrauem Kunststoff (Polyamid)
- Abmessungen: 112 x 63 x 22 mm (H x B x T)
- Schutzart: IP 20
- Batterietyp: 2 Li-Ion-Mangan-Akkus
- Temperaturbereich: -5 °C bis +40 °C

BESTELLDATEN:

Programmiertransponder 3067	CD.PROG
SmartCD	SmartCD.G2
PDA mit Windows Mobile Betriebssystem und Bluetooth-Technologie	PDA.XX.XX

SOFTWARE



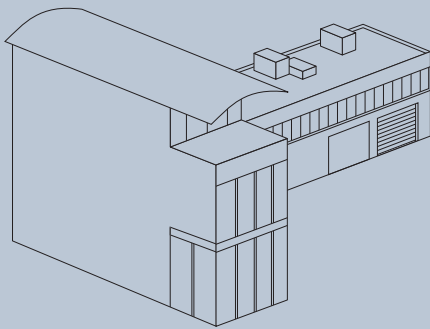
LSM-BASIC:

- FREI PROGRAMMIERBAR
- BERECHTIGUNGEN PER MAUSKLIICK VERGEBEN
- ZUTRIITTSKONTROLLE, ZEITZONENSTEUERUNG UND PROTOKOLLIERUNG

LSM-BUSINESS / LSM-PROFESSIONAL:

- DATENBANKBASIIERT
- MULTIUSER- UND MANDANTENFÄHIG
- OFFENE SCHNITTSTELLEN

SOFTWARE ZUR EFFEKTIVEN NUTZUNG INTELLIGENTER SYSTEMKOMPONENTEN



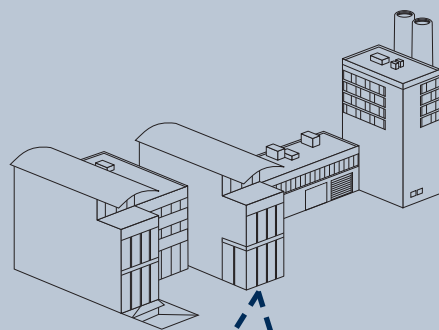
LSM.BASIC

ÜBERBLICK:

Intelligente Komponenten bilden die Basis für das digitale Schließ- und Zutrittskontrollsystem. Die Software ist das vereinende Element, um alle Aufgaben schnell und komfortabel auszuführen: Transponder für neue Mitarbeiter ausgeben, Schließzylinder mit aktuellen Berechtigungen programmieren, Zutritte über das Netzwerk auslesen.

Je komplizierter die Anforderungen sind, desto umfangreicher muss die Software bestückt sein. Wer Standardaufgaben lösen will, braucht nur eine einfache Software. Ein Konzern mit weltweiten Niederlassungen benötigt ein hochleistungsfähiges Paket.

Im System 3060 können Sie unter verschiedenen Lösungen die passende Software auswählen. Die Kompatibilität der einzelnen Versionen sichert Ihre Zukunft.

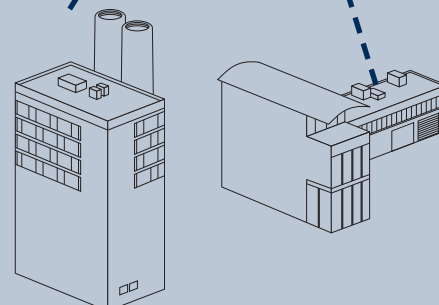


VON GROSSEN UND KLEINEN ANLAGEN:

Sehr kleine Systeme, insbesondere im privaten Bereich, können ohne PC oder spezielle Software mit dem Programmiertransponder 3067 schnell und kostengünstig konfiguriert werden.

Für alle anderen Systeme wird die Locking-System-Management-Software (LSM) eingesetzt. Die Software wird nach Ihren Wünschen aus Editionen und Modulen zusammengestellt und wächst mit steigenden Anforderungen.

In kleineren bis mittelgroßen Anlagen ist die LSM-Basic-Software zur einfachen Schließplanverwaltung ausreichend. Den Schritt von der reinen Schließplan- zur Administrationssoftware gehen Sie mit den LSM-Editionen „Business“ und „Professional“: Datenbank basiert, multiuser- und mandantenfähig, mit integriertem Berichtswesen. In Zutrittskontrollsystemen mit mehreren Standorten vereinfacht der Einsatz eines WaveNet Funknetzwerkes den Verwaltungsaufwand und damit die Kosten erheblich.



LSM.BUSINESS oder LSM.PROFESSIONAL

+ ein Netzwerk-Modul

LOCKING-SYSTEM-MANAGEMENT SOFTWARE

GRUNDSTRUKTUR:

- Als Grundlage dient der LSM eine Datenstruktur, die mit der Größe Ihrer Anlage wächst. Zur Erweiterung mit neuen Funktionen und zur Erhöhung der Leistungsfähigkeit gibt es verschiedene Komponenten und Module, welche die bestehende Installation ergänzen und erweitern.
- Die Database Engine: Die Basis der LSM Business ist ein renommierter Datenbankserver, der einfach zu installieren ist und keinen zusätzlichen Administrationsaufwand erzeugt. Er garantiert Datensicherheit und die Stabilität und Leistungsfähigkeit des Programms.
- Kommunikationsknoten stellen die Verbindung zu vorhandenen Programmiergeräten und Netzwerken her. Sie verarbeiten Aufgaben (Tasks) und Ereignisse (Events).
- Das Anwenderprogramm mit grafischer Benutzeroberfläche (GUI) wird auf allen Clients installiert. Die grafische Benutzeroberfläche ermöglicht es, die Strukturen des Schließplanes in verschiedenen Ansichten komprimiert oder im Detail anzuzeigen und zu bearbeiten.

SCHNITTSTELLEN:

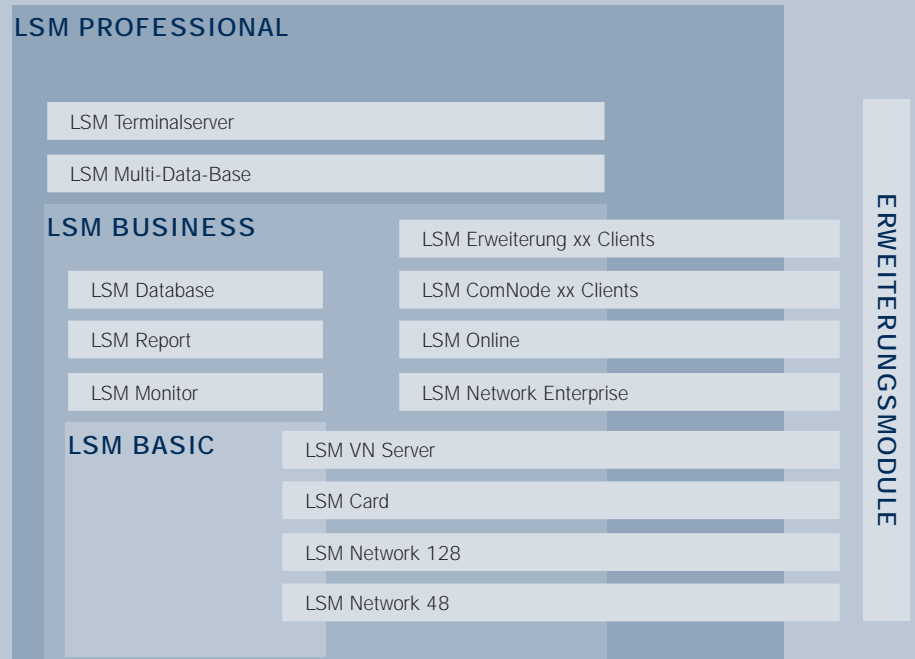
- ODBC-Schnittstelle zur Datenbank für lesenden Zugriff
- Schnittstellen zur PDA-Datenbank und zum EventAgent
- Messaging-Schnittstelle für SMS- und E-Mail-Versand
- ASCII-Schnittstelle
- LDAP-Schnittstelle für Import

SYSTEMVORAUSSETZUNGEN:

- Betriebssysteme: Windows 2000 Professional, Windows XP Professional, Windows Vista (Business oder Enterprise)
- ADS-Datenbankserver: Windows Server 2003, Windows Server 2008
- Minimal empfohlene Hardware: Intel Core2Duo 2,0 GHz Prozessor, 2GB RAM, 19" Monitor (48,3 cm), Auflösung 1280 x 1024
- Terminalserverumgebung auf Nachfrage und Projektierung (LSM Professional)
- Für LSM Mobile: freigegebener PDA/Netbook, Windows mobile 5.x

LSM – EDITIONEN UND MODULE

ÜBERSICHTEN



LSM MODUL	LSM EDITIONEN			LSM DEMOVERSIONEN	
	Basic	Business	Professional	Basic	Business
LSM Grundfunktionalität	•	•	•	•	•
LSM Monitor	•	•	•	•	•
LSM Report	•	•	•	•	•
LSM Database	•	•	•	X	•
LSM Network 48	•	•	•	X	•
LSM Network 128	•	•	•	X	•
LSM Network Enterprise	X	•	•	X	•
LSM Card	•	•	•	X	•
LSM VN Server	•	•	•	X	•
LSM Online	X	•	•	X	•
LSM CommNode 05 Clients	X	•	•	X	X
LSM CommNode 10 Clients	X	•	•	X	X
LSM CommNode Enterprise	X	•	•	X	X
LSM Multi Database	X	•	•	X	X
LSM Terminalserver	X	•	•	X	X
LSM Erweiterung 03 Clients	X	•	•	X	X
LSM Erweiterung 05 Clients	X	•	•	X	X
LSM Erweiterung 10 Clients	X	•	•	X	X
LSM Erweiterung 25 Clients	X	•	•	X	X
LSM Erweiterung 50 Clients	X	•	•	X	X
LSM Mobile	•	•	•	X	X

• enthalten • optional erhältlich X nicht verfügbar

LOCKING-SYSTEM-MANAGEMENT- SOFTWARE-EDITIONEN



Locking-System-Management-Software

LSM BASIC:

Einzelplatz-Version, keine Netzwerk-Verwaltung, lokale Installation der Software und der Daten auf einem Rechner für

G1-Schließanlagen (8.000 Transponder, 16.000 Schließungen, 5+1 Zeitzonen)

G2-Schließanlagen (64.000 Transponder, 64.000 Schließungen, 100 Zeitzonen)

Funktionen: Transpondergruppen, Übernahme bestehender Schließpläne (Import aus der LDB), Bereiche zur Abbildung von Gebäude- und Organisationsstrukturen (erste Ebene), Nutzung mehrerer Schließanlagen, Datenaustausch mit mobilen Endgeräten (PDA), Basis für weiteren Ausbau des Systems

LSM BUSINESS:

Funktionalität wie die LSM Basic, inklusive der Module

Monitor (Protokoll, revisionssicher), Report (Berichtswesen) und Datenbank

LSM PROFESSIONAL:

Funktionsumfang wie LSM Business, erweitert mit der Möglichkeit zur Nutzung mehrerer Datenbanken auf dem Server und für den Betrieb in einer Terminalserver Umgebung

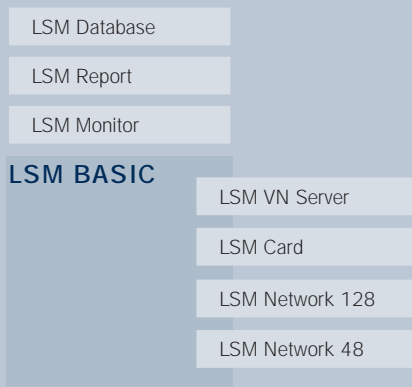
LSM MOBILE:

Zur Programmierung mit einem mobilen Endgerät (PDA) oder Netbook.

SERVICE VERTRAG - SERVICE LEVEL AGREEMENT SUPPORT STANDARD UND PREMIUM:

Moderne Softwarelösungen erleichtern mit einer Vielzahl von Funktionen den täglichen Arbeitsablauf. Trotz intensivem Training und täglichem Umgang mit der Software bleiben Fragen nicht aus. Unsere verschiedenen Support Stufen (Service Level Agreement - SLA) sichern Ihnen eine schnelle Lösung. Mit „Support Standard“ erhalten Sie telefonische Anwenderunterstützung für die LSM. Schließen Sie einen „Support Premium“-Vertrag ab, erhalten Sie zusätzlichen Online-Support und automatisch jedes LSM-Software-Update. Für LSM.BUSINESS und LSM.PROFESSIONAL muss zwingend einer dieser Serviceverträge abgeschlossen werden.

LSM BASIC MODULE



LSM BASIC MODULE:

Für die LSM Basic können folgende Module bestellt werden:

- **LSM NETWORK 48:**
Netzwerkfunktionalität für bis zu 48 vernetzte Komponenten
- **LSM NETWORK 128:**
Netzwerkfunktionalität für bis zu 128 vernetzte Komponenten
- **LSM CARD:**
Kartenmanagement für den Einsatz von passiven Medien (MIFARE[®] Classic) in G1-Schließanlagen
- **LSM VN SERVER:**
Virtuelles Netzwerk, automatische Verteilung der Berechtigungsinformationen in der G2-Anlage über Gateways und Transponder zur einfachen Administration des SimonsVoss-Systems
- **LSM MONITOR:**
Protokollierung der Änderungen des Systems in der Software (Revisionssicherheit)
- **LSM REPORT:**
Umfangreiches Berichtswesen zur Darstellung der Informationen des Schließsystems, z.B. Transponderausgabeprotokoll, Berechtigungsliste pro Transponder oder Schließung
- **LSM DATABASE:**
Datenbankserver, hierarchische Darstellung und Vererbung von Berechtigungen, Nutzerrollen, Netzwerkfähigkeit für kundenseitiges LAN, Client-Server Betrieb, Multiuserfähigkeit (gleichzeitiger Zugriff), Kommunikationsknoten auf weiteren Computern

LSM BUSINESS MODULE

LSM Terminalserver

LSM Multi-Data-Base

LSM BUSINESS

LSM Erweiterung xx Clients

LSM ComNode xx Clients

LSM Online

LSM Network Enterprise

LSM VN Server

LSM Card

LSM Network 128

LSM Network 48

MODULE FÜR LSM BUSINESS:

Funktionen wie LSM Basic, die Module LSM Monitor, LSM Report und LSM DataBase sind bereits enthalten. Es muss zwingend ein Service-Vertrag abgeschlossen werden.

- **LSM NETWORK 48 / 128:**
Netzwerkfunktionalität für bis zu 48 bzw. 128 vernetzte Komponenten
- **LSM CARD:**
Kartenmanagement für den Einsatz von passiven Medien (MIFARE® Classic) in G1-Schließanlagen
- **LSM VN SERVER:**
Virtuelles Netzwerk, automatische Verteilung der Berechtigungsinformationen in der G2-Anlage über Gateways und Transponder zur einfachen Administration des SimonsVoss-Systems
- **LSM NETWORK ENTERPRISE:**
Netzwerkfunktionalität für beliebig viele vernetzte Komponenten
- **LSM ONLINE:**
Nur in Verbindung mit einem der Netzwerk-Module LSM.NW-xx, Taskmanagement, Warnungsmanagement, Eventmanagement, Ansteuerung SimonsVoss Eventagent, SMS Funktionalität, E-Mail Funktionalität
- **LSM COMMNODE XX CLIENTS/LSM COMMNODE ENTERPRISE:**
Ansteuerung SimonsVoss Netzwerk an bis zu 5/10 bzw. einer unbegrenzten Anzahl von Computern ohne grafische Benutzeroberfläche GUI durch Zusatzsoftware
- **LSM 03 CLIENTS:**
1. Erweiterung der Datenbanklizenz um 3 weitere Arbeitsplatzinstallationen auf insgesamt 4 Arbeitsplätze
- **LSM ERWEITERUNG XX CLIENTS:**
Erweiterung der Datenbank-Lizenz um 5/10/25 bzw. 50 weitere Arbeitsplätze, Voraussetzung LSM 03 Clients
- **LSM MULTIDATABASE:**
Nutzung mehrerer, verschiedener LSM- Datenbanken
- **LSM TERMINALSERVER:**
Nutzung der LSM in einer Terminalserver-Umgebung

LSM PROFESSIONAL MODULE

LSM PROFESSIONAL

LSM Erweiterung xx Clients

LSM ComNode xx Clients

LSM Online

LSM Network Enterprise

LSM VN Server

LSM Card

LSM Network 128

LSM Network 48

MODULE FÜR LSM-PROFESSIONAL:

Funktionen wie LSM Business, die Module LSM Terminalserver und LSM Multidatabase sind bereits enthalten. Es muss zwingend ein Service-Vertrag abgeschlossen werden.

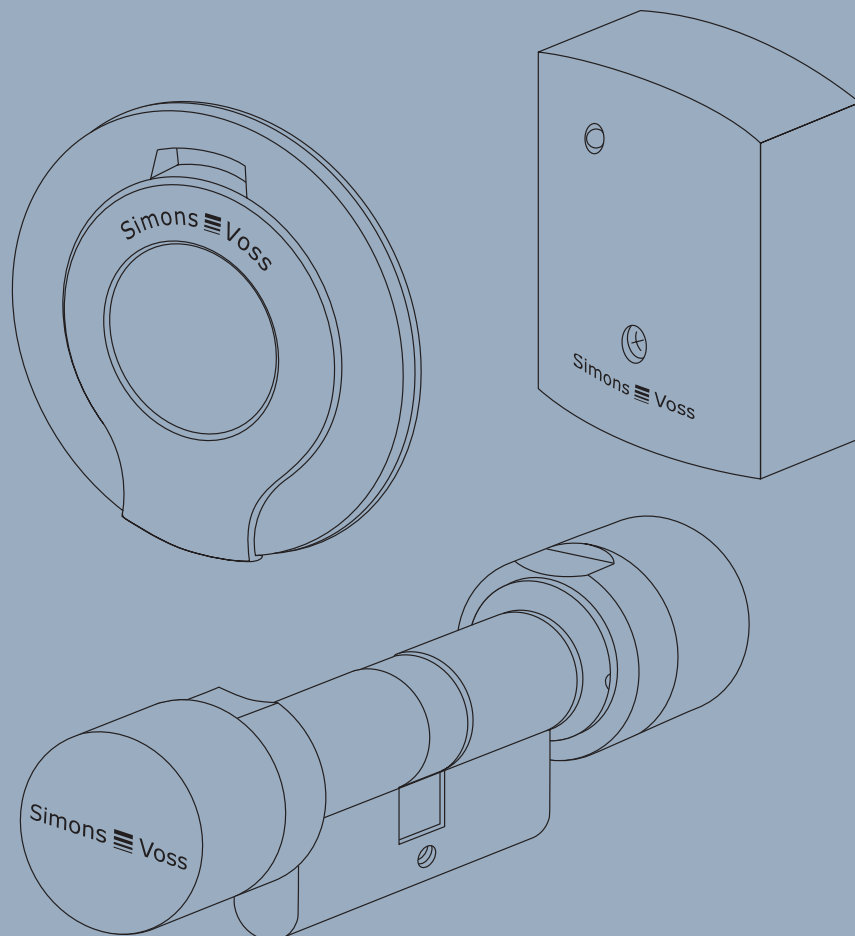
- **LSM NETWORK 48 /128:**
Netzwerkfunktionalität für bis zu 48 bzw. 128 vernetzte Komponenten
- **LSM CARD:**
Kartenmanagement für den Einsatz von passiven Medien (MIFARE[®] Classic) in G1-Schließanlagen
- **LSM VN SERVER:**
Virtuelles Netzwerk, automatische Verteilung der Berechtigungsinformationen in der G2-Anlage über Gateways und Transponder zur einfachen Administration des SimonsVoss-Systems
- **LSM NETWORK ENTERPRISE:**
Netzwerkfunktionalität für beliebig viele vernetzte Komponenten
- **LSM ONLINE:**
Nur in Verbindung mit einem der Netzwerk-Module LSM.NW-xx, Taskmanagement, Warnungsmanagement, Eventmanagement, Ansteuerung SimonsVoss Eventagent, SMS Funktionalität, E-Mail Funktionalität
- **LSM COMMNODE XX CLIENTS/LSM COMMNODE ENTERPRISE:**
Ansteuerung SimonsVoss Netzwerk an bis zu 5/10 bzw. einer unbegrenzten Anzahl von Computern ohne grafische Benutzeroberfläche GUI durch Zusatzsoftware
- **LSM 03 CLIENTS:**
1. Erweiterung der Datenbanklizenz um 3 weitere Arbeitsplatzinstallationen auf insgesamt 4 Arbeitsplätze
- **LSM ERWEITERUNG XX CLIENTS:**
Erweiterung der Datenbank-Lizenz um 5/10/25 bzw. 50 weitere Arbeitsplätze, Voraussetzung LSM 03 Clients

LOCKING-SYSTEM-MANAGEMENT- SOFTWARE

BESTELLDATEN:

LSM Basic Edition	LSM.BASIC
LSM Business Edition (Multiuserfähigkeit)	LSM.BUSINESS
LSM Professional Edition (Terminalserverumgebung)	LSM.PROFESSIONAL
LSM Mobile Edition (PDA/Netbook)	LSM.MOBILE
LSM Monitor (Revisionssicherheit)	LSM.MONITOR
LSM Report (Berichtswesen)	LSM.REPORT
LSM DataBase (Upgrade LSM Basic auf LSM Business)	LSM.DB
LSM Network 48 (Vernetzung von bis zu 48 Komponenten)	LSM.NW-48
LSM Network 128 (Vernetzung von bis zu 128 Komponenten)	LSM.NW-128
LSM Network Enterprise (Vernetzung von beliebig vielen Komponenten)	LSM.NW-ENTERPRISE
LSM VN Server (virtuelle Vernetzung)	LSM.VN
LSM Card (Einsatz von MIFARE [®] Classic Karten)	LSM.CARD
LSM Online (EventAgent) Voraussetzung: mind. LSM.DB und LSM.NW-xx	LSM.ONLINE
LSM MultiDatabase (mehrere Datenbanken)	LSM.MULTIDB
LSM CommNode 05 Clients (Ansteuerung SimonsVoss Netzwerk an bis zu 5 PCs ohne GUI)	LSM.CN-05
LSM CommNode 10 Clients (Ansteuerung SimonsVoss Netzwerk an bis zu 10 PCs ohne GUI)	LSM.CN-10
LSM CommNode Enterprise (Ansteuerung SimonsVoss Netzwerk an xx PCs ohne GUI)	LSM.CN-ENTERPRISE
LSM 03 Clients (3 weitere Arbeitsplätze, Voraussetzung für alle anderen Erweiterungen LSM.CLIENT-05 bis LSM.CLIENT-50)	LSM.CLIENT-03
LSM Erweiterung 05 Clients (5 weitere Arbeitsplätze)	LSM.CLIENT-05
LSM Erweiterung 10 Clients (10 weitere Arbeitsplätze)	LSM.CLIENT-10
LSM Erweiterung 25 Clients (25 weitere Arbeitsplätze)	LSM.CLIENT-25
LSM Erweiterung 50 Clients (50 weitere Arbeitsplätze)	LSM.CLIENT-50
Support Standard für Modul xx z.B. für Modul LSM Network Enterprise: LSM.SLA.S.NW-ENTERPRISE	LSM.SLA.S.xx
Support Premium für Modul xx z.B. für Modul LSM Network Enterprise: LSM.SLA.P.NW-ENTERPRISE	LSM.SLA.P.xx

KOMPONENTEN FÜR G2-SCHLIESSANLAGEN



- G2-TRANSPONDER
- G2-SCHLIESSZYLINDER
- G2-SMART RELAIS
- G2-PROGRAMMIERGERÄT

G2-SCHLIESSANLAGEN

Der mehrfach aufgeführte Begriff "G2" steht für die neueste SimonsVoss Firmware-Generation basierend auf sehr leistungsfähigen Kommunikationsprotokollen für Schließungen, Transponder und Konfigurationsgeräte. G2 ermöglicht es, noch größere und leistungsfähigere Schließanlagen abzubilden und diese auch virtuell zu vernetzen.

LEISTUNGSMERKMALE G2 BASIERTER SYSTEME:

- Bis zu 64.000 Schließungen pro Schließanlage
- Bis zu 64.000 Transponder pro Schließung
- Bis zu 1.000 Zutritte auf dem Transponder speicherbar
- Bis zu 100 Zeitzonen verwaltbar

LEISTUNGSMERKMALE G2 BASIERTER SYSTEME IM VIRTUELLEN VERNETZUNGSMODUS:

- Änderungen von Schließberechtigungen können auf dem Transponder vorgenommen werden. Vom Benutzer unbemerkt geschieht dies, wenn sogenannte Gateway-Schließungen passiert werden (vernetzte Smart Relais/Schließzylinder)
- Um tagesaktuelle Schließberechtigungen zu gewährleisten, bekommen Nutzer an einer vernetzten Gateway-Schließung eine zeitlich begrenzte Berechtigung auf Ihren Transponder geschrieben, typischerweise für 12 Stunden. Nach dieser Zeit muss der Transponder erneut an einer vernetzten Gateway-Schließung berechtigt werden. Hierbei kann entweder mit einer bestimmten Uhrzeit oder alternativ mit einem Stundenbudget gearbeitet werden.
- Zusätzlich können Transponder-Nutzer z.B. die Sperrung von anderen Transponder-Nutzern zur Schließung tragen. Diese Sperrung wird vom Benutzer unbemerkt auf die jeweilige Schließung übertragen.

Für den Einsatz von G2-Produkten in einer SimonsVoss Schließanlage müssen alle Komponenten G2-fähig sein, d.h.:

- G2-fähige Schließplansoftware (LSM ab Version 3.0)
- G2-fähiges Programmiergerät (SMARTCD.G2)
- G2-fähige Transponder (TRA.G2)
- G2-fähige Schließungen (Z4.xx-xx.G2 oder SREL.G2)

TRANSPONDER 3064 – G2

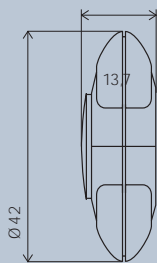


Transponder 3064 - G2

PRODUKTVARIANTEN:

- G2-Transponder mit nachtblauelem Taster (.G2)
- Version mit dunkelrotem Taster (.ROT)
- Version mit verklebtem Gehäuse (.SPEZ)
- Version mit fortlaufender Nummerierung (.NR) oder mit fortlfd. Nummerierung gemäß Kundenwunsch (Mindestbestellmenge: 100 Stück) (.NR.K)
- Mit zusätzlichem, passivem Chip zur Einbindung von Fremdsystemen (.RFID.XX)
- Schalttransponder mit 2 Anschlussdrähten, um den potenzialfreien Kontakt eines externen Gerätes betätigen zu können (.SCHALT.G2)

TECHNISCHE DATEN:



Maßangaben in mm

- Gehäuse aus schwarzem Kunststoff (Polyamid)
- Abmessungen: 42 x 13,7 mm (Ø x H)
- Schutzart: IP 65, mit verklebtem Gehäuse IP 66
- Typische Lesereichweite: bis zu 40 cm zum Zylinder, bis zu 120 cm zum Smart Relais
- Batterietyp: 1 x CR 2032 3V Lithium
- Batteriebensdauer: bis zu 400.000 Betätigungen oder bis zu zehn Jahren Stand-by
- Zutrittsliste mit bis zu 1.000 Schließungen speicherbar
- Temperaturbereich: -20 °C bis +60 °C
- Bis zu 304.000 Schließungen können pro Transponder verwaltet werden
- Einstellbare Gültigkeit: (Aktivierung/Deaktivierung) bis zu 24 Monate im Voraus
- Speicherung von Datensätzen für 3 G1- und 4 G2-Schließanlagen

BESTELLDATEN:

Transponder - G2 mit nachtblauelem Taster	TRAG2
Mit rotem Taster	.ROT
Mit fortlaufender Nummerierung	.NR
Mit fortlaufender Nummerierung gemäß Kundenwunsch (ab 100 St.)	.NR.K
Mit verklebtem Gehäuse	.SPEZ
Mit zusätzlichem EM4102 Chip	.RFID.EM
Mit zusätzlichem HITAG [®] 1 Chip	.RFID.HITAG
Mit zusätzlichem HITAG [®] 2 Chip	.RFID.HITAG2
Mit zusätzlichem MIFARE [®] Classic (1k) Chip	.RFID.MIFARE
Mit zusätzlichem LEGIC [®] (MIM256) Chip	.RFID.LEGIC
Mit zusätzlichem LEGIC [®] Advant (128) Chip	.RFID.ADVANT
Mit zusätzlichem DESFIRE [®] (2k) Chip	.RFID.DESFIRE
Schalttransponder mit G2-Funktionalität	.SCHALT.G2
Weiteres Zubehör, Gehäuse und Batterien siehe unter Transponder 3064	

EUROPROFIL

DOPPELKNAUFZYLINDER 3061 – G2



Europrofil Schließzylinder 3061 - G2



Messingausführung - G2

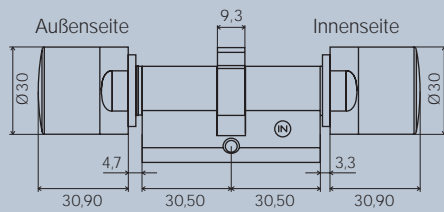
Digitaler Schließzylinder mit gekapselter Elektronikbaugruppe zum Einbau in Türen nach DIN 18250 mit Europrofilschlössern nach DIN 18251. Er wertet die Funksignale von Transpondern aus und entscheidet, ob eine Zugangsberechtigung besteht.

PRODUKTVARIANTEN:

- Edelstahl
- Beidseitig freidrehend
- Messingausführung (.MS)
- Version mit Zutrittskontrolle, Zeitzonesteuerung und Protokollierung (.ZK)
- VdS-Ausführung, VdS-Zulassung Klasse AZ, SKG-Zulassung SKG*** (.SKG)
- VdS-Ausführung, VdS-Zulassung Klasse BZ, SKG-Zulassung SKG***, mit Zutrittskontrolle, Zeitzonesteuerung und Protokollierung, zusammen mit der Blockschlossfunktion bei entsprechender Installation bis zur Klasse VdS C/SG6 einsetzbar (.ZK.VDS)
- Multirast-Ausführung zur Verwendung in Mehrpunktverriegelungen, ab Baulänge 35–30 mm (.MR)
- Feuerhemmende Version für den Einsatz in Stahl- und Brandschutztüren (.FH)
- Wetterfeste Ausführung, ab Baulänge 30-35 mm lieferbar, nicht in Kombination mit .VDS und .MR (.WP)
- Direkt vernetzbare Version „Network Inside“ (.WN)

TECHNISCHE DATEN:

- Standard-Europrofilzylinder gemäß DIN 18252/EN1303
- Knaufdurchmesser: 30 mm
- Basis-Baulänge: 30–30 mm (Außen-/Innenmaß)
- Gesamtlänge: bis max. 140 mm (max. 90 mm auf einer Seite), größere Längen auf Anfrage
- Schutzart: IP 54, Version .WP: IP 65
- Batterietyp: 2 x Lithium CR2450 3V
- Batteriebensdauer: bis zu 300.000 Schließungen oder bis zu zehn Jahren Stand-by
- Temperaturbereich: Betrieb –20 °C bis +50 °C, Lagerung –35 °C bis +50 °C
- 3.000 Zutritte speicherbar
- 100 Zeitzonengruppen
- Bis zu 64.000 Transponder können pro Schließzylinder verwaltet werden
- Bis zu 304.000 Schließungen können pro Transponder verwaltet werden
- Direkt vernetzbar mit integriertem LockNode (Netzwerk-Knaufkappe WN.LN.I) oder über externen LockNode mit zusätzlicher Türüberwachungsfunktion
- Firmware upgradefähig
- Als Gateway einsetzbar, frei konfigurierbar



Maßangaben in mm

BESTELLDATEN:

Europrofil, Standardversion, beiseitig freidrehend - G2	Z4.30-30.FD.G2
Version mit Zutrittskontrolle, Zeitzonesteuerung und Protokollierung	.ZK
VdS AZ / SKG***	.SKG
VdS BZ / SKG***	.ZK.VDS
Multirast-Ausführung, ab Baulänge 35-30 mm	.MR
Version für den Einsatz in Stahl- oder FH-Türen	.FH
Messingausführung	.MS
Wetterfeste Ausführung, Schutzart IP 65, ab Baulänge 30-35	.WP
Version „Network Inside“ mit integriertem LockNode	.WN
Baulänge von 65 bis 80 mm Gesamtlänge	z.B. Z4.40-40.FD.G2
Baulänge von 85 bis 100 mm Gesamtlänge	z.B. Z4.40-60.FD.G2
Baulänge von 105 bis 140 mm Gesamtlänge	z.B. Z4.65-75.FD.G2
Baulängen über 140 mm oder über 90 mm auf einer Seite	auf Anfrage

EUROPROFIL

ANTIPANIKZYLINDER 3061 – G2

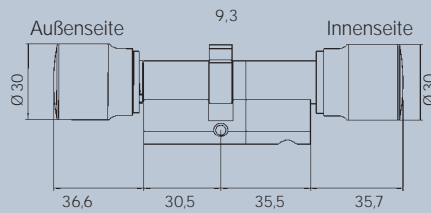


Europrofil Antipanikzylinder - G2

Digitaler Antipanikzylinder mit gekapselter Elektronikbaugruppe zum Einbau in Türen nach DIN 18250 mit Europrofilenschlössern nach DIN 18251. Er wertet die Funksignale von Transpondern aus und entscheidet, ob eine Zugangsberechtigung besteht. Der Antipanikzylinder darf nur in Schlösser eingebaut werden, in deren Zulassung er aufgeführt ist.

PRODUKTVARIANTEN:

- Edelstahl
- Version innenseitig freidrehend, Innenknauf hat keine Funktion (.FD)
- Version mit Zutrittskontrolle, Zeitzonesteuerung und Protokollierung (.ZK)
- Version ohne Innenknauf, Innenmaß ist immer 35 mm (.OK)
- Wetterfeste Ausführung (.WP)
- Direkt vernetzbare Version „Network Inside“ (.WN)



Maßangaben in mm

TECHNISCHE DATEN:

- Antipanik-Europrofilzylinder gemäß DIN 18252/EN1303
- Knaufdurchmesser: 30 mm
- Basis-Baulänge: 30-35 mm (Außen-/Innenmaß)
- Gesamtlänge: bis max. 140 mm (max. 90 mm auf einer Seite), größere Längen auf Anfrage, Mindestlänge 30–35 mm
- Schutzart: IP 54, Version .WP (Elektronikknauf): IP 65
- Batterietyp: 2 x Lithium CR2450 3V
- Batterielebensdauer: bis zu 300.000 Schließungen oder bis zu zehn Jahren Stand-by
- Temperaturbereich: Betrieb -20 °C bis $+50\text{ °C}$, Lagerung -35 °C bis $+50\text{ °C}$
- 3.000 Zutritte speicherbar
- 100 Zeitzonengruppen
- Bis zu 64.000 Transponder können pro Schließzylinder verwaltet werden
- Bis zu 304.000 Schließungen können pro Transponder verwaltet werden
- Direkt vernetzbar mit integriertem LockNode (Netzwerk-Knaufkappe WN.LN.I) oder über externen LockNode mit zusätzlicher Türüberwachungsfunktion
- Firmware upgradefähig
- Als Gateway einsetzbar, frei konfigurierbar

BESTELLDATEN:

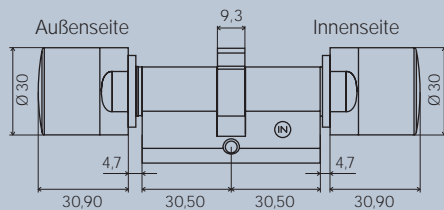
Antipanikzylinder - G2	Z4.30-35.APG2
Version mit Zutrittskontrolle, Zeitzonesteuerung und Protokollierung	.ZK
Version innenseitig freidrehend	.FD
Wetterfeste Ausführung	.WP
Version „Network Inside“ mit integriertem LockNode	.WN
Version ohne Innenknopf	.OK
Baulänge von 70 bis 80 mm Gesamtlänge	z.B. Z4.40-40.APG2
Baulänge von 85 bis 100 mm Gesamtlänge	z.B. Z4.40-55.APG2
Baulänge von 105 bis 140 mm Gesamtlänge	z.B. Z4.50-55.APG2
Baulängen über 140 mm oder über 90 mm auf einer Seite	auf Anfrage

EUROPROFIL

COMFORTZYLINDER 3061 – G2



Europrofil Comfortzylinder 3061 – G2



Maßangaben in mm

PRODUKTVARIANTEN:

- Edelstahl
- Messingausführung (.MS)
- Mit Zutrittskontrolle, Zeitzonesteuerung und Protokollierung (.ZK)
- Wetterfeste Ausführung (.WP)
- Direkt vernetzbare Version „Network Inside“ (.WN)

TECHNISCHE DATEN:

- Standard-Europrofil-schließzylinder gemäß DIN 18252/EN1303
- Innenknopf ohne Transponder bedienbar
- Knopf-durchmesser: 30 mm
- Basis-baulänge: 30–30 mm (Außen-/Innenmaß)
- Gesamtlänge: bis max. 140 mm (max. 90 mm auf einer Seite), größere Längen auf Anfrage
- Schutzart: IP 54, Version .WP (Elektronikknopf): IP 65
- Batterietyp: 2 x Lithium CR2450 3V
- Batterie-lebensdauer: bis zu 300.000 Schließungen oder bis zu zehn Jahren Stand-by
- Temperaturbereich: Betrieb –20 °C bis +50 °C, Lagerung –35 °C bis +50 °C
- 3.000 Zutritte speicherbar
- 100 Zeitzonegruppen
- Bis zu 64.000 Transponder können pro Schließzylinder verwaltet werden
- Bis zu 304.000 Schließungen können pro Transponder verwaltet werden
- Direkt vernetzbar mit integriertem LockNode (Netzwerk-Knopf-kappe WN.LN.I) oder über externen LockNode mit zusätzlicher Türüberwachungsfunktion
- Firmware upgradefähig
- Als Gateway einsetzbar, frei konfigurierbar

BESTELLDATEN:

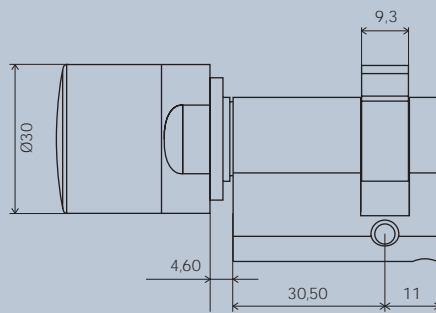
Europrofil Comfortzylinder - G2	Z4.30–30.CO.G2
Version mit Zutrittskontrolle, Zeitzonesteuerung und Protokollierung	.ZK
Messingausführung	.MS
Wetterfeste Ausführung	.WP
Version „Network Inside“ mit integriertem LockNode	.WN
Baulänge von 65 bis 80 mm Gesamtlänge	z.B. Z4.40-40.CO.G2
Baulänge von 85 bis 100 mm Gesamtlänge	z.B. Z4.40-55.CO.G2
Baulänge von 105 bis 140 mm Gesamtlänge	z.B. Z4.50-55.CO.G2
Baulängen über 140 mm oder über 90 mm auf einer Seite	auf Anfrage

EUROPROFIL

HALBZYLINDER 3061 – G2



Europrofil Halbzylinder 3061 - G2



Maßangaben in mm

Digitaler Halbzylinder mit gekapselter Elektronikbaugruppe zum Einbau in Türen nach DIN 18250 mit Europrofilschlössern nach DIN 18251 für spezielle Anwendungen, z.B. für den Einsatz in Garagentüren oder in Schließfächern. Er wertet die Funksignale von Transpondern aus und entscheidet, ob eine Zugangsberechtigung besteht.

PRODUKTVARIANTEN:

- Edelstahl
- Messingausführung (.MS)
- Version mit Zutrittskontrolle, Zeitonensteuerung und Protokollierung (.ZK)
- Knauf nicht demontierbar
- Version mit demontierbarem Knauf (.DK)
- In Multirast-Ausführung, Knauf demontierbar (.MR)
- Wetterfeste Ausführung (.WP)
- Version mit verkürzter Reichweite (3-4 cm), z.B. für Schließfächer, Spinde, Briefkastenanlagen mit 35 mm Griffmuldenknauf (.VR)
- Direkt vernetzbare Version „Network Inside“ (.WN)

TECHNISCHE DATEN:

- Standard-Europrofilschließzylinder gemäß DIN 18252/EN1303
- Knaufdurchmesser: 30 mm
- Basis-Baulänge: 30–10 mm
- Gesamtlänge: bis max. 100 mm (Außenseite max. 90 mm), größere Längen auf Anfrage
- Schutzart: IP 54, Version .WP (Knauf): IP 65
- Batterietyp: 2 x Lithium CR2450 3V
- Batteriebensdauer: bis zu 300.000 Schließungen oder bis zu zehn Jahren Stand-by
- Temperaturbereich: Betrieb –20 °C bis +50 °C, Lagerung –35 °C bis +50 °C
- 3.000 Zutritte speicherbar
- 100 Zeitzonengruppen
- Bis zu 64.000 Transponder können pro Schließzylinder verwaltet werden
- Bis zu 304.000 Schließungen können pro Transponder verwaltet werden
- Direkt vernetzbar mit integriertem LockNode (Netzwerk-Knaufkappe WN.LN.I) oder über externen LockNode mit zusätzlicher Türüberwachungsfunktion
- Firmware upgradefähig
- Als Gateway einsetzbar, frei konfigurierbar

EUROPROFIL

HALBZYLINDER 3061 – G2

BESTELLDATEN:

Europrofil Halbzylinder - G2	Z4.30-10.HZ.G2
Version mit demontierbarem Knauf	.DK
Messingausführung	.MS
Version mit Zutrittskontrolle, Zeitzonesteuerung und Protokollierung	.ZK
Multirast-Version	.MR
Wetterfeste Ausführung	.WP
Version „Network Inside“ mit integriertem LockNode	.WN
Version mit verkürzter Reichweite	.VR
Baulänge von 45 bis 70 mm	z.B. Z4.60-10.HZ.G2
Baulänge von 75 bis 100 mm	z.B. Z4.80-10.HZ.G2
Baulängen über 90 mm auf der Außenseite	auf Anfrage

SCANDINAVIAN OVAL ZYLINDER 3061 – G2

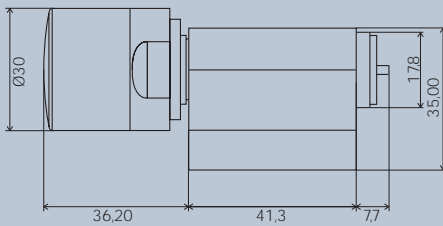


Scandinavian Oval Zylinder 3061 - G2

Digitaler Schließzylinder mit gekapselter Elektronikbaugruppe zum Einbau in Türen mit Scandinavian Oval Profil.

PRODUKTVARIANTEN:

- Edelstahl
- Version für die Außenseite (.Axx)
- Version für die Innenseite, ohne Transponder bedienbar (.Ixx)
- Version mit Zutrittskontrolle, Zeitzonesteuerung und Protokollierung (.ZK)
- Direkt vernetzbare Version „Network Inside“ (.WN)



Maßangaben in mm

TECHNISCHE DATEN:

- Scandinavian Oval Profilzylinder
- Knaufdurchmesser: 30 mm
- Basis-Baulänge: Version für die Außenseite: 41,3 mm, Version für die Innenseite: 30 mm
- Gesamtlänge: bis max. 86,3 mm, größere Längen auf Anfrage
- Schutzart: Innenknauf: IP 54, Außenknauf: IP 65
- Batterietyp: 2 x Typ Lithium CR2450 3V
- Batteriebensdauer: bis zu 300.000 Schließungen oder bis zu zehn Jahren Stand-by
- Temperaturbereich: Betrieb -20 °C bis $+50\text{ °C}$, Lagerung -35 °C bis $+50\text{ °C}$
- 3.000 Zutritte speicherbar
- 100 Zeitzonengruppen
- Bis zu 64.000 Transponder können pro Schließzylinder verwaltet werden
- Bis zu 304.000 Schließungen können pro Transponder verwaltet werden
- Direkt vernetzbar mit integriertem LockNode (Netzwerk-Knaufkappe WN.LN.I) oder über externen LockNode mit zusätzlicher Türüberwachungsfunktion
- Firmware upgradefähig
- Als Gateway einsetzbar, frei konfigurierbar

BESTELLDATEN:

Scandinavian Oval, Standardversion für die Außenseite - G2	Z4.SO.A40.G2
Scandinavian Oval, Standardversion für die Innenseite - G2	Z4.SO.I30.G2
Version mit Zutrittskontrolle, Zeitzonesteuerung und Protokollierung	.ZK
Version „Network Inside“ mit integriertem LockNode	.WN
Baulänge 61,3 mm je Profil	z.B. Z4.SO.A60.G2
Baulänge bis 81,3 mm je Profil	z.B. Z4.SO.A80.G2
Baulängen über 81,3 mm je Profil	auf Anfrage

BRITISH OVAL

DOPPELKNAUFZYLINDER 3061 – G2

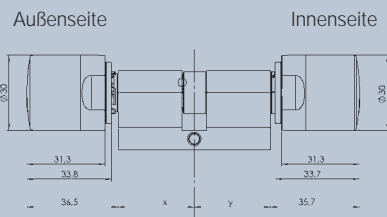


British Oval Profilzylinder 3061 - G2

Digitaler Schließzylinder mit gekapselter Elektronikbaugruppe zum Einbau in Türen mit British Oval Profil. Er wertet Funksignale von Transpondern aus und entscheidet, ob eine Zugangsberechtigung besteht.

PRODUKTVARIANTEN:

- Edelstahl
- Beidseitig freidrehend
- Version mit Zutrittskontrolle, Zeitonensteuerung und Protokollierung (.ZK)
- Feuerhemmende Version für den Einsatz in Stahl- und Brandschutztüren (.FH)
- Wetterfeste Ausführung (.WP)
- Direkt vernetzbare Version „Network Inside“ (.WN)



Maßangaben in mm

TECHNISCHE DATEN:

- British Oval Profilzylinder
- Knaufdurchmesser: 30 mm
- Basis-Baulänge: 30–30 mm (Außen-/Innenmaß)
- Gesamtlänge: bis max. 140 mm (Außenseite max. 90 mm), größere Längen auf Anfrage
- Schutzart: IP 54, Version .WP (Elektronikknopf): IP 65
- Batterietyp: 2 x Lithium CR2450 3V
- Batteriebensdauer: bis zu 300.000 Schließungen oder bis zu zehn Jahren Stand-by
- Temperaturbereich: Betrieb -20 °C bis $+50\text{ °C}$, Lagerung -35 °C bis $+50\text{ °C}$
- 3.000 Zutritte speicherbar
- 100 Zeitzonengruppen
- Bis zu 64.000 Transponder können pro Schließzylinder verwaltet werden
- Bis zu 304.000 Schließungen können pro Transponder verwaltet werden
- Direkt vernetzbar mit integriertem LockNode (Netzwerk-Knaufkappe WN.LN.I) oder über externen LockNode mit zusätzlicher Türüberwachungsfunktion
- Firmware upgradefähig
- Als Gateway einsetzbar, frei konfigurierbar

BESTELLDATEN:

British Oval Doppelknäufzylinder - G2	Z4.BO.30-30.FD.G2
Version mit Zutrittskontrolle, Zeitzonesteuerung und Protokollierung	.ZK
Feuerhemmende Version	.FH
Wetterfeste Ausführung, Schutzart IP 65	.WP
Version „Network Inside“ mit integriertem LockNode	.WN
Baulänge von 65 bis 80 mm Gesamtlänge	z.B. Z4.BO.40-40.FD.G2
Baulänge von 85 bis 100 mm Gesamtlänge	z.B. Z4.BO.40-60.FD.G2
Baulänge von 105 bis 140 mm Gesamtlänge	z.B. Z4.BO.65-75.FD.G2
Baulängen über 140 mm oder über 90 mm auf einer Seite	auf Anfrage

BRITISH OVAL

COMFORTZYLINDER 3061 – G2

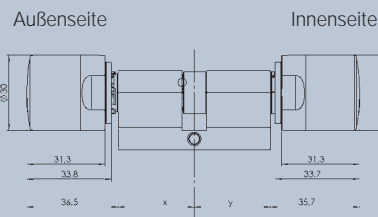


British Oval Comfortzylinder 3061 - G2

Digitaler Schließzylinder mit gekapselter Elektronikbaugruppe zum Einbau in Türen mit British Oval Profil. Er wertet Funksignale von Transpondern aus und entscheidet, ob eine Zugangsberechtigung besteht.

PRODUKTVARIANTEN:

- Edelstahl
- Innenknauf ohne Transponder bedienbar
- Version mit Zutrittskontrolle, Zeitzonesteuerung und Protokollierung (.ZK)
- Wetterfeste Ausführung (.WP)
- Direkt vernetzbare Version „Network Inside“ (.WN)



Maßangaben in mm

TECHNISCHE DATEN:

- British Oval Profil
- Knaufdurchmesser: 30 mm
- Basis-Baulänge: 30–30 mm (Außen-/Innenmaß)
- Gesamtlänge: bis max. 140 mm (Außenseite max. 90 mm), größere Längen auf Anfrage
- Schutzart: IP 54, Version .WP (Knauf): IP 65
- Batterietyp: 2 x Lithium CR2450 3V
- Batteriebensdauer: bis zu 300.000 Schließungen oder bis zu zehn Jahren Stand-by
- Temperaturbereich: Betrieb -20 °C bis $+50\text{ °C}$, Lagerung -35 °C bis $+50\text{ °C}$
- 3.000 Zutritte speicherbar
- 100 Zeitzonengruppen
- Bis zu 64.000 Transponder können pro Schließzylinder verwaltet werden
- Bis zu 304.000 Schließungen können pro Transponder verwaltet werden
- Direkt vernetzbar mit integriertem LockNode (Netzwerk-Knaufkappe WN.LN.I) oder über externen LockNode mit zusätzlicher Türüberwachungsfunktion
- Firmware upgradefähig
- Als Gateway einsetzbar, frei konfigurierbar

BESTELLDATEN:

British Oval Comfortzylinder - G2	Z4.BO.30-30.CO.G2
Version mit Zutrittskontrolle, Zeitzonesteuerung und Protokollierung	.ZK
Wetterfeste Ausführung, Schutzart IP 65	.WP
Version „Network Inside“ mit integriertem LockNode	.WN
Baulänge von 65 bis 80 mm Gesamtlänge	z.B. Z4.BO.40-40.CO.G2
Baulänge von 85 bis 100 mm Gesamtlänge	z.B. Z4.BO.40-60.CO.G2
Baulänge von 105 bis 140 mm Gesamtlänge	z.B. Z4.BO.65-75.CO.G2
Baulängen über 140 mm oder über 90 mm auf einer Seite	auf Anfrage

SWISS ROUND

COMFORTZYLINDER 3061 – G2

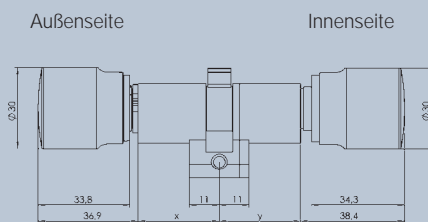


Swiss Round Comfortzylinder 3061 - G2

Digitaler Comfortzylinder mit gekapselter Elektronikbaugruppe zum Einbau in Türen mit Swiss Round Profil. Er wertet Funksignale von Transpondern aus und entscheidet, ob eine Zugangsberechtigung besteht.

PRODUKTVARIANTEN:

- Edelstahl
- Messingausführung (.MS)
- Innenknäuf ohne Transponder bedienbar
- Version mit Zutrittskontrolle, Zeitzonesteuerung und Protokollierung (.ZK)
- Wetterfeste Ausführung (.WP)
- Direkt vernetzbare Version „Network Inside“ (.WN)



Maßangaben in mm

TECHNISCHE DATEN:

- Swiss Round Schließzylinder
- Beide Knäufe demontierbar
- Knäufdurchmesser: 30 mm
- Basis-Baulänge: 30–30 mm
- Gesamtlänge: bis max. 140 mm (Außenseite max. 90 mm), größere Längen auf Anfrage
- Schutzart: IP 54, Version .WP (Elektronikknäuf): IP 65
- Batterietyp: 2 x Lithium CR2450 3V
- Batterielebensdauer: bis zu 300.000 Schließungen oder bis zu zehn Jahren Stand-by
- Temperaturbereich: Betrieb -20 °C bis $+50\text{ °C}$, Lagerung -35 °C bis $+50\text{ °C}$
- 3.000 Zutritte speicherbar
- 100 Zeitzonengruppen
- Bis zu 64.000 Transponder können pro Schließzylinder verwaltet werden
- Bis zu 304.000 Schließungen können pro Transponder verwaltet werden
- Direkt vernetzbar mit integriertem LockNode (Netzwerk-Knauflappe WN.LN.I) oder über externen LockNode mit zusätzlicher Türüberwachungsfunktion
- Firmware upgradefähig
- Als Gateway einsetzbar, frei konfigurierbar

BESTELLDATEN:

Swiss Round Comfortzylinder - G2	Z4.SR.30-30.CO.G2
Version mit Zutrittskontrolle, Zeitzonesteuerung und Protokollierung	.ZK
Messingausführung	.MS
Wetterfeste Ausführung, Schutzart IP 65	.WP
Version „Network Inside“ mit integriertem LockNode	.WN
Baulänge von 65 bis 80 mm Gesamtlänge	z.B. Z4.SR.40-40.CO.G2
Baulänge von 85 bis 100 mm Gesamtlänge	z.B. Z4.SR.40-60.CO.G2
Baulänge von 105 bis 140 mm Gesamtlänge	z.B. Z4.SR.65-75.CO.G2
Baulängen über 140 mm oder über 90 mm auf einer Seite	auf Anfrage

SWISS ROUND

HALBZYLINDER 3061 – G2



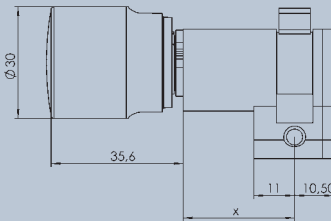
Swiss Round Halbzylinder 3061 - G2

Digitaler Halbzylinder mit gekapselter Elektronikbaugruppe im Swiss Round Profil. Für spezielle Anwendungen, z.B. für den Einsatz in Garagentüren oder in Schließfächern.

PRODUKTVARIANTEN:

- Edelstahl
- Version mit Zutrittskontrolle, Zeitzonesteuerung und Protokollierung (.ZK)
- Multirast-Ausführung (.MR)
- Wetterfeste Ausführung (.WP)
- Direkt vernetzbare Version „Network Inside“ (.WN)

TECHNISCHE DATEN:



Maßangaben in mm

- Swiss Round Halbzylinder
- Knauf demontierbar
- Knaufdurchmesser: 30 mm
- Basis-Baulänge: 30-10 mm
- Gesamtlänge: bis max. 100 mm (Außenseite max. 90 mm), größere Längen a. A.
- Schutzart: IP 54, Version .WP (Knauf): IP 65
- Batterietyp: 2 x Lithium CR2450 3V
- Batteriebensdauer: bis zu 300.000 Schließungen oder bis zu zehn Jahren Stand-by
- Temperaturbereich: Betrieb -20 °C bis $+50\text{ °C}$, Lagerung -35 °C bis $+50\text{ °C}$
- 3.000 Zutritte speicherbar
- 100 Zeitzonengruppen
- Bis zu 64.000 Transponder können pro Schließzylinder verwaltet werden
- Bis zu 304.000 Schließungen können pro Transponder verwaltet werden
- Direkt vernetzbar mit integriertem LockNode (Netzwerk-Knaufkappe WN.LN.I) oder über externen LockNode mit zusätzlicher Türüberwachungsfunktion
- Firmware upgradefähig
- Als Gateway einsetzbar, frei konfigurierbar

BESTELLDATEN:

Swiss Round Halbzylinder - G2	Z4.SR.30-10.HZ.G2
Version mit Zutrittskontrolle, Zeitzonesteuerung und Protokollierung	.ZK
Multirast-Ausführung	.MR
Wetterfeste Ausführung, Schutzart IP 65	.WP
Version „Network Inside“ mit integriertem LockNode	.WN
Baulänge von 45 bis 70 mm	z.B. Z4.SR.60-10.HZ.G2
Baulänge von 75 bis 100 mm	z.B. Z4.SR.80-10.HZ.G2

DIGITALER SCHLIESSZYLINDER 3061

NETWORK INSIDE - G2



Europrofil Schließzylinder 3061 Network Inside - G2

Digitaler Schließzylinder für die direkte kabelfreie Vernetzung im WaveNet. Die Funktionen des LockNodes wurden in die Knaufkappe integriert. Brandschutzrechtliche Zulassungen der Tür bleiben erhalten.

PRODUKTVARIANTEN:

- Direkt vernetzte Version Network Inside
- Mit integriertem LockNode
- In allen Profilen und Varianten lieferbar

TECHNISCHE DATEN:

- Wahlweise als Zylinder mit Europrofil gemäß DIN 18252 / EN 1303, mit British Oval, Scandinavian Oval oder Swiss Round Profil lieferbar
- Batterielebensdauer: bis zu 150.000 Schließungen oder bis zu fünf Jahren Stand-by
- 3.000 Zutritte speicherbar
- 100 Zeitzonengruppen
- Bis zu 64.000 Transponder können pro Schließzylinder verwaltet werden
- Bis zu 304.000 Schließungen können pro Transponder verwaltet werden
- Firmware upgradefähig
- Als Gateway einsetzbar, frei konfigurierbar
- Weitere technische Daten siehe unter jeweiligem Profil und Variante des Zylinders

BESTELLDATEN:

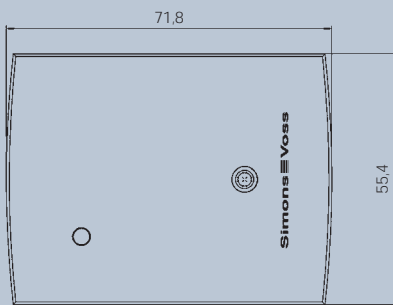
Version „Network Inside“ mit integriertem LockNode - G2

.WN.G2

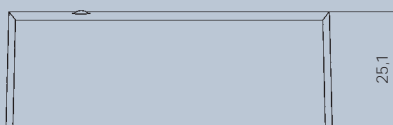
DIGITALES SMART RELAIS 3063 – G2



Digitales Smart Relais 3063 - G2



Maßangaben in mm



Maßangaben in mm

Das digitale Smart Relais 3063 hat die Funktion eines Zutrittskontrolllesers, Schlüsselschalters oder Gateways. Im System 3060 öffnet es elektrisch betätigte Türen, Tore sowie Schranken und schaltet Licht, Heizungen und Maschinen. Es übergibt Transponderdaten an Fremdsysteme, wie z.B. Zeiterfassung, Kantinenabrechnung oder Facility Management.

PRODUKTVARIANTEN:

- Version mit Unterstützung der G2-Funktionalitäten, mit integrierter Antenne, Flip-Flop-Funktion, Repeater-Funktion. Diese Version ermöglicht die reine JA/NEIN-Berechtigung für bis zu 64.000 verschiedene Transponder (SREL.G2)
- ZK-Version: wie Grundversion, jedoch mit Zutrittsprotokollierung der letzten 1.024 Zutritte mit Datum, Uhrzeit und Tageszeitzone für bis zu 100 Personengruppen, automatische Ver- und Entriegelung (.ZK)

TECHNISCHE DATEN:

- Gehäuse aus schwarzem Kunststoff (Polyamid 6.6)
- Abmessungen: 71,8 x 55,4 x 25,1 mm (H x B x T)
- Schutzart: IP 20, nicht für den ungeschützten Außeneinsatz geeignet
- Typische Lesereichweite: bis zu 120 cm
- Temperaturbereich: Betrieb -22 °C bis $+55\text{ °C}$
- Luftfeuchtigkeit: $< 95\%$ ohne Betauung
- Abmessungen der Leiterplatte: 50 x 50 x 14 mm (H x B x T)
- Netzspannung: 12 VAC oder 5-24 VDC (kein Verpolungsschutz)
- Leistungsbegrenzung: Netzteil muss auf 15 VA begrenzt sein
- Ruhestrom: $< 5\text{ mA}$
- Max. Strom: $< 100\text{ mA}$
- Impulsdauer programmierbar von 0,1 bis 25,5 Sek.
- Optional Batteriebetrieb möglich
- Als Gateway einsetzbar, frei konfigurierbar

TECHNISCHE DATEN DES AUSGANGSRELAIS:

- Typ: Wechsler
- Dauerstrom: max. 1,0 A
- Einschaltstrom: max. 2,0 A
- Schaltspannung: max. 24 V
- Schaltleistung: 10⁶ Betätigungen bei 24 VA
- Multifunktionsanschlüsse F1, F2, F3: max. 24 VDC, max. 50 mA
- Vibrationen: 15 G für 11 ms, 6 Schocks nach IEC 68-2-27,
nicht für den Dauereinsatz unter Vibrationen freigegeben

BESTELLDATEN:

Digitales Smart Relais 3063 – G2	SRELG2
G2-Version mit Zutrittskontrolle, Zeitonensteuerung und Protokollierung	SRELZK.G2
Batterie für alle Versionen inkl. eines verlöteten Anschlusskabels und Steckverbindung, Batterietyp Lithium 1/2 AA	SRELBAT

PROGRAMMIERGERÄT

SMARTCD – G2



SmartCD - G2

Für die Programmierung gibt es je nach Größe der Schließanlage verschiedene Möglichkeiten:

- Größere Anlagen werden mit der Schließplan-Software verwaltet. Der Schließplan wird zuerst auf einem PC erstellt. Die Daten werden anschließend mit dem Programmiergerät SmartCD auf die digitalen Komponenten übertragen.
- Alternativ können Schließpläne auf einen PDA/Netbook übertragen werden, der über Bluetooth mit dem SmartCD kommuniziert.

HARDWARE:

- SmartCD: Programmiergerät zum Anschluss an einen PC oder Laptop über USB-Schnittstelle. Kann via Bluetooth mit einem Windows Mobile PDA oder Netbook auch mobil betrieben werden.

TECHNISCHE DATEN SMARTCD:

- Gehäuse aus dunkelgrauem Kunststoff (Polyamid)
- Abmessungen: 112 x 63 x 22 mm (H x B x T)
- Schutzart: IP 20
- Batterietyp: 2 Li-Ion-Mangan-Akkus
- Temperaturbereich: -5 °C bis +40 °C

BESTELLDATEN:

SmartCD - G2	SmartCD.G2
PDA mit Windows Mobile Betriebssystem und Bluetooth-Technologie	PDA.XX.XX

DEUTSCHLAND

ZENTRALE:

SimonsVoss Technologies AG
FeringasträÙe 4
85774 Unterföhring

Tel. +49 (0) 89 - 9 92 28 - 1 80
Fax +49 (0) 89 - 9 92 28 - 2 22
E-Mail vertrieb@simons-voss.com
www.simons-voss.de

PRODUKTION:

Eichenweg 6
07616 Petersberg

BENELUX

SimonsVoss Technologies B.V.
Evert van de Beekstraat 310
1118 CX Schiphol

Tel. +31 (0) 20 - 6 54 18 82
Fax +31 (0) 20 - 6 54 18 01
E-Mail nl@simons-voss.com

Fachhandelspartner:



FRANKREICH

SimonsVoss Technologies SAS
Immeuble « Les Portes de Paris »
1/3, Rue du Remparts
93160 Noisy le Grand

Tel. +33 (0) 1 - 48 15 14 80
Fax +33 (0) 1 - 45 92 28 54
E-Mail france@simons-voss.com

GROSSBRITANNIEN

SimonsVoss Technologies Ltd.
1200 Century Way
Thorpe Park • Colton
Leeds LS15 8ZA

Tél. +44 (0) 113 2515 036
Fax +44 (0) 113 2515 995
E-Mail uk@simons-voss.com

ITALIEN

SimonsVoss Technologies AG
Milan Piazza Duomo
Via Torino 2
Milan 20123

Tel. +39 02 72 54 67 63
Fax +39 02 72 54 64 00
E-Mail italy@simons-voss.com

ÖSTERREICH

SimonsVoss Technologies AG
Bahnstraße 3
2123 Hautzendorf/Kreuttal

Tel. +43 (0) 22 45 - 89 42 - 39
Fax +43 (0) 22 45 - 89 42 - 59
E-Mail austria@simons-voss.com

SPANIEN

SimonsVoss Technologies AG
Ribera del Loira - 46
28042 Madrid

Tel. +34 91 503 00 88
Fax +34 91 503 00 99
E-Mail spain@simons-voss.com

NORDAMERIKA

SimonsVoss Technologies Inc.
10125 South 52nd Street
Franklin, WI 53132
USA

Tel. +1 414 421 - 24 81
Fax +1 414 421 - 24 96
Toll Free 866-785 - 62 59
E-Mail usa@simons-voss.com
www.simons-voss.us

ASIEN

SimonsVoss Security Technologies
(Asia) Pte. Ltd.
72 B Pagoda Street
Republic of Singapore 059231

Tel. +65 - 62 27 - 73 18
Fax +65 - 62 27 - 70 18
E-Mail asia@simons-voss.com

MITTLERER OSTEN

SimonsVoss Technologies
(Middle East) FZE
P.O. Box 184220
Dubai UAE

Tel. +971 4 - 2 27 48 51
Fax +971 4 - 2 27 48 53
E-Mail uae@simons-voss.com